

**MINISTERE
DE L'EDUCATION NATIONALE
DE L'ENSEIGNEMENT SUPERIEUR
ET DE LA RECHERCHE**

**CONCOURS EXTERNE DE TECHNICIEN EN GRAPHISME
BAP F**

Session 2004

Centre organisateur : Université de Lille III

Epreuve d'admissibilité - Durée : 3 h – Coefficient : 3

Epreuve écrite de 3h, aucun document n'est autorisé.
Aucune sortie ne sera autorisée avant 1 heure de composition.

SUJET :

- 1) Donner les dimensions en cm ou définissez chacun des formats suivants :
A4 : B2 :
A0 : B4 :
Format à la française :
Format à l'italienne :

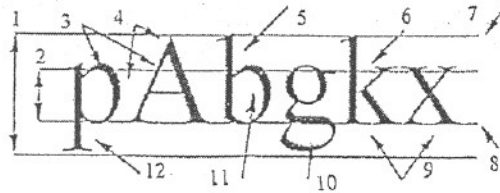
- 2) Faites le schéma d'imposition d'un document format ouvert 210 x 297, fini 210 x 99, plis roulés.

- 3) Quel type de support (surface, grammage...) utiliseriez-vous pour l'impression :
 - d'un journal interne,
 - d'un dépliant promotionnel illustré en couleur,
 - d'une couverture d'actes de colloque ?

- 4) Quels paramètres doit-on prendre en compte pour déterminer la largeur du dos d'une brochure ?

5) Citez une des classifications des caractères typographiques d'imprimerie.

6) Légendez le schéma « Anatomie de caractères » suivant.



7) Donnez une définition pour chacun des termes suivants :

- folio
- petit fond/grand fond
- gouttière
- chasse d'un caractère
- cheminée
- gris typographique
- bas de casse
- texte descendant/montant
- justification
- fond perdu

8) Décrivez la configuration idéale d'un poste de travail de graphiste : types de matériels avec leurs caractéristiques techniques, logiciels... Justifiez vos choix.

9) Comment étalonnez-vous votre poste de travail et pourquoi ?

10) Quels types de logiciels mettez-vous en œuvre pour réaliser un dépliant comprenant des logos, des images photographiques, du texte, des plans ?
Comment préparez-vous le dossier pour l'imprimeur ?

11) Citez les différents formats d'enregistrement d'un fichier graphique. Précisez leur nom (sigle ou acronyme et leur développement) et leurs principales caractéristiques.

12) Quelle est la résolution finale à transmettre à l'imprimeur pour un document :

- au trait,
- photographique,
- à ton continu ?

- 13) Représentez sous forme de schéma les systèmes colorimétriques additif et soustractif.
- 14) Qu'est-ce qu' :
- un cromalin,
 - une défonce,
 - un ton direct,
 - un texte en surimpression,
 - un BAT, et qui le signe ?
- 15) À partir d'un original de type diapositive couleur 24 x 36 quel type de numérisation effectuez-vous :
- pour une impression offset quadri au format 8 x 12 cm pour un ouvrage courant,
 - pour un affichage sur le web en format équivalent ?
- Donnez les grandes lignes de votre raisonnement et précisez votre mode de calcul.
- 16) Citez et donnez les principales caractéristiques de trois courants artistiques graphiques différents.
- 17) Qu'évoque pour vous la théorie de Jakobson ?
- 18) Quels principes de choix des couleurs mettez vous en œuvre lors de la conception d'un produit de communication ? (associations, exclusions, lisibilité...)?
- 19) Développez et définissez les termes suivants :
- ftp
 - html
 - xml
- 20) Quel est le poids maximum à ne pas dépasser pour une page web ?
- 21) Quelles sont les données à préciser lors de la demande d'autorisation de reproduction d'une illustration auprès du détenteur des droits pour lui permettre de définir leur montant ?