

SESSION 2004



CONCOURS EXTERNE

TECHNICIEN DE RECHERCHE  
ET DE FORMATION

**BAP G**

**SPÉCIALITÉ : DESSINATEUR EN BÂTIMENT**

**ÉPREUVE PROFESSIONNELLE D'ADMISSION**

Durée de l'épreuve : 30 minutes  
Coefficient : 03

**Mardi 21 septembre 2004**

## SUJET

Dans l'espace laissé libre par le déménagement d'un laboratoire, il vous est demandé de prévoir l'implantation des locaux suivants :

- Une salle de cours banalisée de 45 places.
- Une salle de réunion de 15 places.
- Un sanitaire Homme avec 2 cuvettes (dont une accessible aux personnes handicapées), deux urinoirs et deux lavabos.
- Un sanitaire Femme avec 2 cuvettes (dont une accessible aux personnes handicapées), et deux lavabos.

Sachant que ces locaux sont situés dans un ERP de type R de 3<sup>ème</sup> catégorie, dessinez au crayon à papier [sur la feuille A3 que l'on vous a remise] l'implantation des cloisons et des portes, en tenant compte des contraintes notées ci-dessus et des réglementations en vigueur dans ce type d'établissement.

Les sanitaires seront matérialisés (à main levée) de la manière suivante :

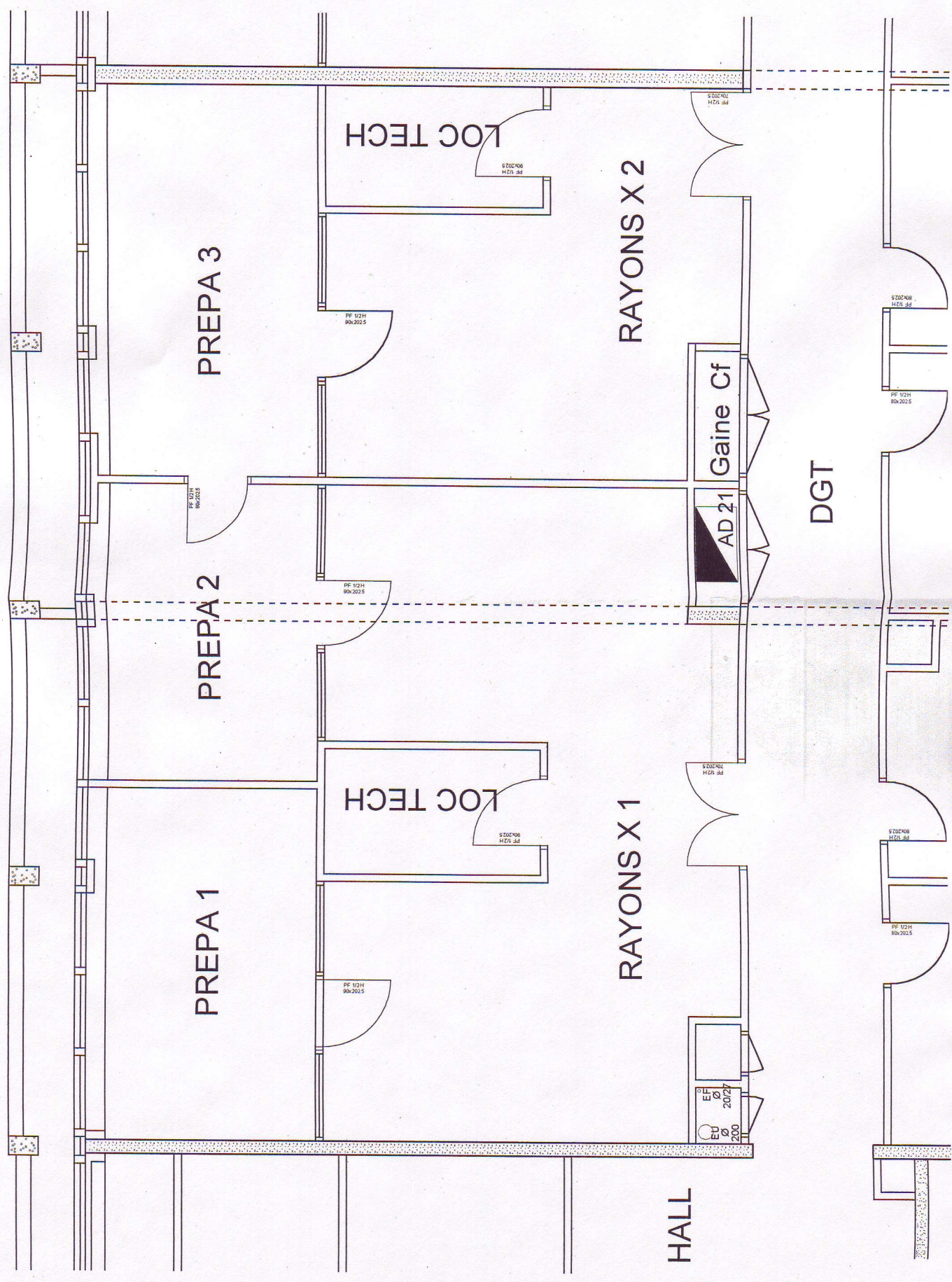
- Cuvette de WC : un cercle
- Lavabo : un carré
- Urinoir : une croix
- Lave-mains : un rectangle

0m

5m

10m

*EtoX eris/land*



HALL

RAYONS X 1

RAYONS X 2

DGT

Gaine Cf

AD 21

LOC TECH

LOC TECH

PREPA 1

PREPA 2

PREPA 3