



SESSION 2004

CONCOURS EXTERNE  
TECHNICIEN DE RECHERCHE ET DE FORMATION  
BAP G  
CONDUCTEUR DE TRAVAUX

EPREUVE D'ADMISSION

*Epreuve professionnelle*

Durée : 30 minutes

LUNDI 6 SEPTEMBRE 2004

## SUJET

Les Locaux existants doivent être réaménagés.

A partir des plans joints en annexe, les prestations suivantes doivent être réalisées :

1. Réalisation d'un faux plafond (dalles 60\*60cm)
2. Réalisation des peintures murs et portes (204\*83cm)
3. Mise en place d'un sol plastique soudé avec remontée en plinthes.

1-Détaillez les surfaces suivantes :

- a) sol
- b) plafond
- c) peinture des murs
- d) peinture des portes

2-Remplissez le cadre de décomposition établir le coût unitaire de chaque prestation estimé par le candidat.

Désignation des prestations	U	PU	Q	Montant H.T.

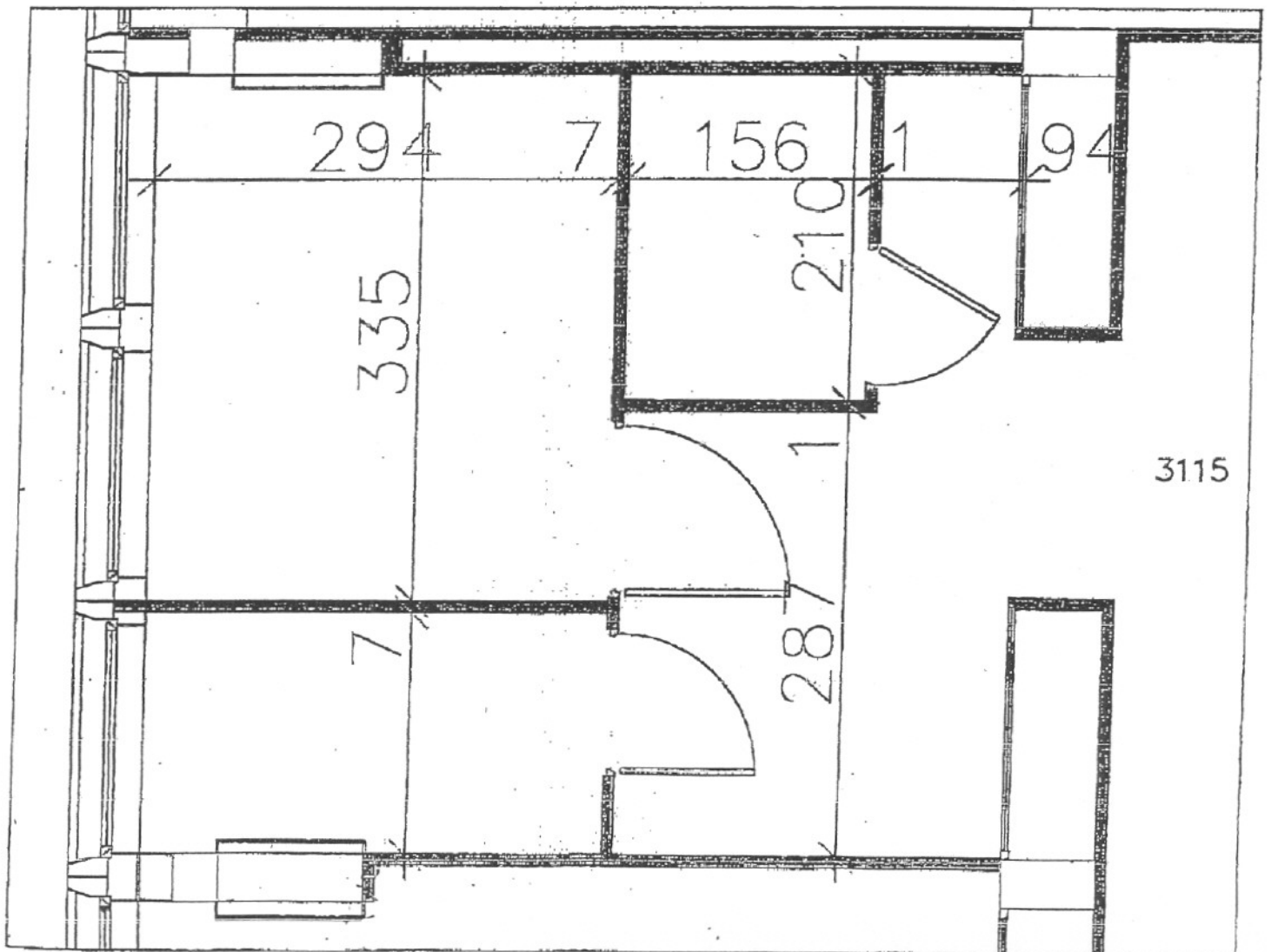
Montant total H.T.

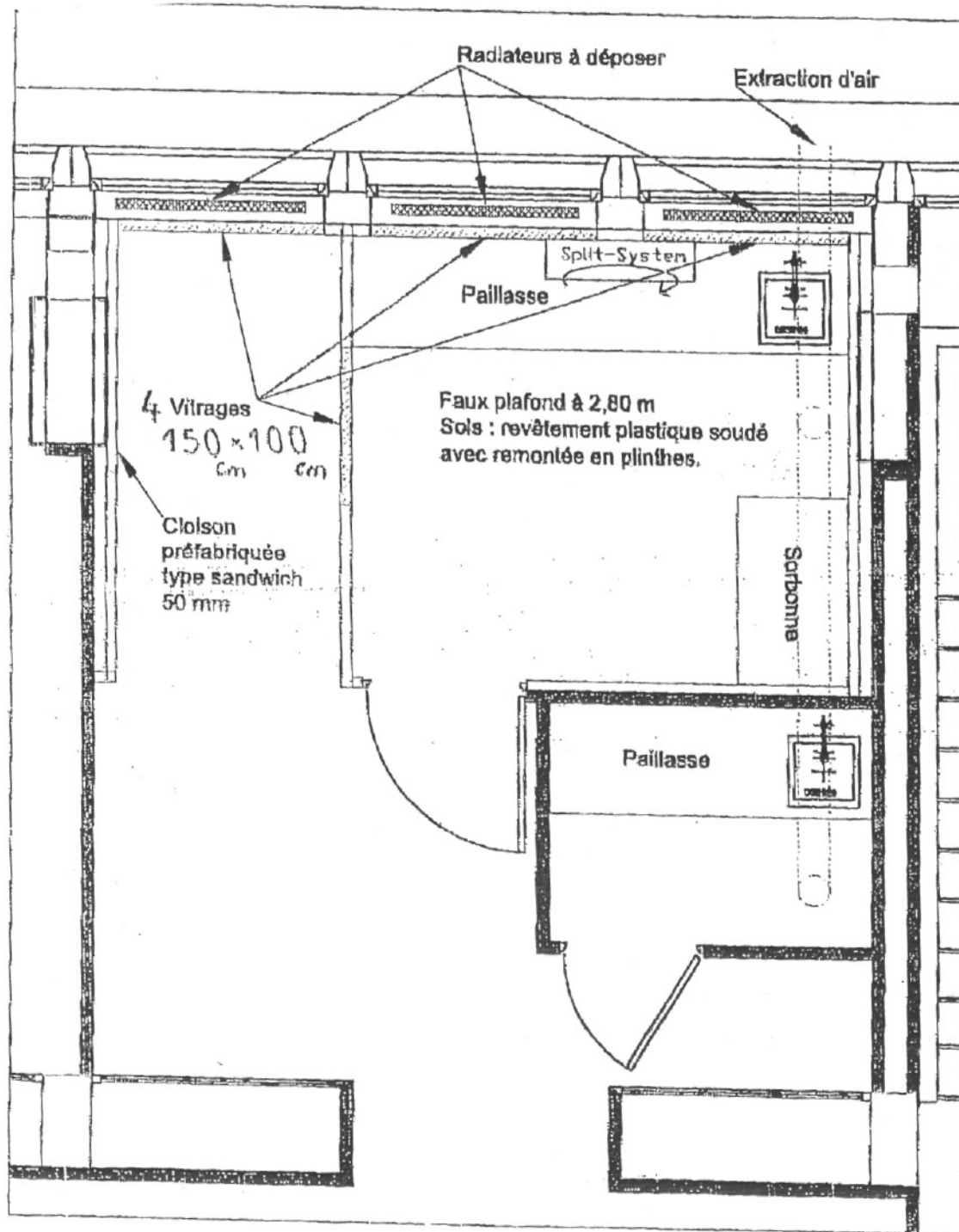
T.V.A. 19,6 %

**MONTANT TOTAL TTC**

Travaux :  
Laboratoire de radioactivité

Existant





## Travaux : Laboratoire de radioactivité

*Projet d'aménagement avec équipements*