

**MINISTÈRE DE LA JEUNESSE,  
DE L'ÉDUCATION NATIONALE  
ET DE LA RECHERCHE**

**Université Louis Pasteur – Strasbourg 1**

**CONCOURS DE RECRUTEMENT**

**EXTERNE**

**D'AGENT TECHNIQUE DE RECHERCHE ET FORMATION**

**BAP : A**

**EMPLOI TYPE : AGENT ANIMALIER**

**SESSION 2002**

**Epreuve écrite d'admissibilité**

**Durée : 30 mn – coefficient 3**

**Judi 10 octobre 2002 de 10 h 30 à 11 h 00**

Il vous est rappelé que votre identité ne doit être mentionnée que dans le cadre prévu à cet effet. Toute mention d'identité portée en un autre endroit de ce document entraînera l'annulation de votre épreuve.

Les candidats répondront directement sur le sujet.

Le sujet comporte 4 pages

*2002-a-c-agt-animalier.pdf*

000056

- 1 Quelle est la durée du cycle ovarien de la souris femelle ? (1 pt)  
1 seule réponse possible
- 4 jours
  - 1 semaine
  - 28 jours
  - 2 mois
- 2 Quelle est la durée de gestation de la souris femelle ? (1 pt)  
1 seule réponse possible
- 7 jours
  - 2 semaines
  - 21 jours
  - 9 mois
- 3 A partir de quel âge approximatif le sevrage des souriceaux peut-il commencer ? (1 pt)  
1 seule réponse possible
- 6 à 8 jours
  - 3 à 4 semaines
  - 7 à 8 semaines
  - 2 à 4 mois
- 4 Quelle est la température recommandée dans un local d'animalerie hébergeant des souris (1 pt)  
1 seule réponse possible
- 18-20° C
  - 22-24° C
  - 28-30° C
  - 32-34° C
- 5 Quelle est le taux d'humidité recommandé dans le local d'animalerie hébergeant des souris ? (1pt)  
1 seule réponse possible
- 30-45%
  - 55-70%
  - 80-95%
  - 105-120%

- 6 Quel est le taux de renouvellement d'air, en volume/heure, recommandé dans une animalerie ? (1pt)  
1 seule réponse possible
- 12-15 v/h
  - 20-22 v/h
  - 50-60 v/h
  - 100-200 v/h
- 7 Vous découvrez un animal prostré dans un coin de sa cage : quelle attitude adoptez- vous ? (1pt)  
1 seule réponse possible
- je l'isole en pièce de quarantaine
  - je l'élimine en l'euthanasiant
  - je préviens l'expérimentateur responsable
  - je l'examine
- 8 Quel vaccin est obligatoire pour le personnel affecté à une animalerie ? (1 pt)  
1 seule réponse possible
- Anti- tétanique
  - anti- rabique
  - anti- leptospirose
  - anti- hépatite A
- 9 Parmi les 4 produits suivants, lequel utilisez- vous pour désinfecter le sol d'une animalerie ? (1 pt)  
1 seule réponse possible
- eau du robinet
  - eau de Javel
  - acétone
  - eau distillée
- 10 Parmi les 4 propositions suivantes, laquelle ne correspond pas à une souche de souris ? (1pt)  
1 seule réponse possible
- Swiss
  - C 3 H
  - Balb C
  - Sprague Dawley

11 Citez 2 techniques ou méthodes de stérilisation de matériel de laboratoire. (1 pt)

12 Rédigez, en 5 lignes maximum, quelle sera votre conduite en cas de morsure par un rat. (2 pts)

13 Quelle est l'indication de danger représentée sur chacun de ces 2 pictogrammes ? (2 pts)



.....



.....

14 On dispose d'une ampoule de 5 ml d'une solution injectable d'indométhacine de concentration égale à 100mg/100ml. On réalise une dilution de ce produit en prélevant 0,1 ml de cette ampoule que l'on dilue dans 0,9 ml de liquide physiologique ; le volume final de la solution est de 1 ml.

Quelle est la concentration en indométhacine de la solution ainsi préparée ? (1 pt)

1 seule réponse possible

- 1g/l
- 0,1 g/l
- 1 mg/100 ml
- 0,1 mg/100 ml

000059

- 15 L'indométhacine coûte 4,2 € hors taxe du gramme. Le taux de TVA et le transport reviennent au total à 20% du prix hors taxe.  
Quelle sera le prix de revient d'une commande de 200 g d'indométhacine ? (1 pt)  
1 seule réponse possible

- 520 €
- 1008 €
- 840 €
- 1200 €

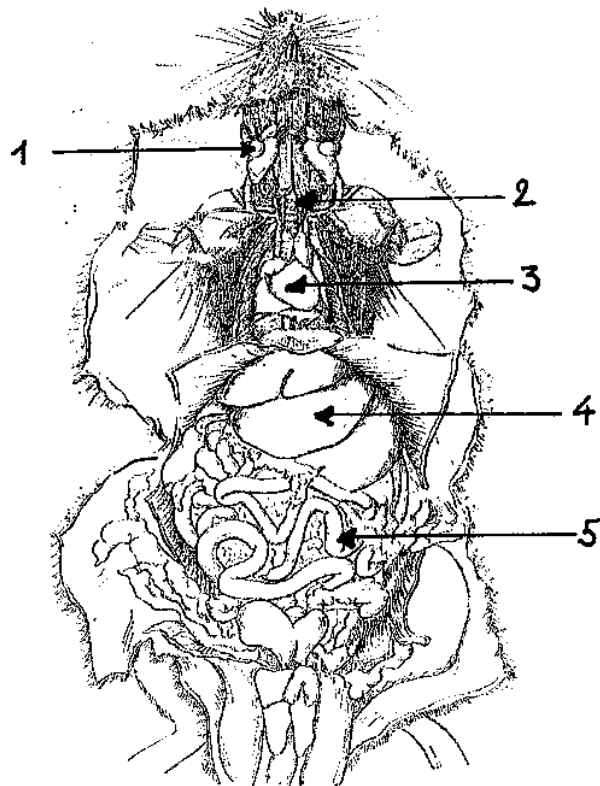
- 16 Voici trois propositions :

- A - le plasma sanguin est un liquide qui contient des cellules sanguines en suspension
- B - le plasma sans fibrinogène s'appelle sérum
- C - le plasma sans plaquettes s'appelle sérum

Parmi ces 3 propositions, laquelle ou lesquelles sont fausses ? (1 pt)

- A
- B
- C

- 17 Précisez à quelle structure correspond chacun des 5 numéros indiqués sur cette figure ?  
(2 pts)



000060