

UNIVERSITE LUMIERE LYON 2

Concours Externe d'Adjoint technique
Opérateur de maintenance et logistique

Session 2002

Nom patronymique :
Nom d'usage :
Prénom :
N° candidat :

SUJET D'ADMISSION - Durée : 1h30 – Coefficient 3
Epreuve Professionnelle

Vendredi 4 Octobre 2002
13h30 à 15h00

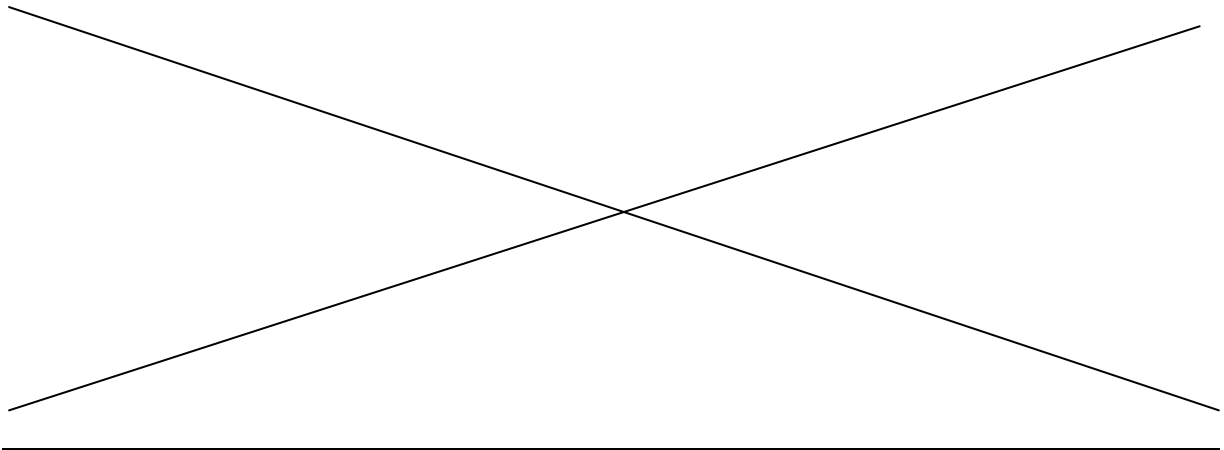
INSTRUCTIONS

Ce sujet comporte 9 pages et 2 annexes. L'épreuve doit être traitée directement sur les documents ci-joints.

LISEZ BIEN ATTENTIVEMENT CHAQUE QUESTION AVANT DE REPONDRE

L'usage de la calculatrice n'est pas autorisé.

Il vous est rappelé que votre identité ne doit figurer que dans la partie supérieure de la bande à en tête de la copie mise à votre disposition. Toute mention d'identité ou tout signe distinctif porté sur toute autre partie de la copie (ou les copies) mènera à l'annulation de votre épreuve.



QUESTIONNAIRE A CHOIX MULTIPLE

Cocher d'une croix la case correspondant à la bonne réponse.

Une seule réponse est possible.

1) Vous devez fermer les bâtiments le soir, vous trouvez un inconnu qui vous indique être un chercheur.

Vous :

- lui demandez de sortir immédiatement
- lui demandez de vous présenter sa carte d'identité
- lui demandez de vous suivre à la conciergerie
- appliquez les consignes vigipirate de l'établissement

2) Vous êtes affecté au service courrier, l'administration vous demande d'envoyer un pli par un moyen rapide qui atteste juridiquement de l'envoi ainsi que de sa réception

Vous envoyez ce pli par :

- un taxi
- un recommandé
- un colissimo
- un colissimo, recommandé avec AR

3) Vous êtes affecté dans un établissement universitaire de Lyon

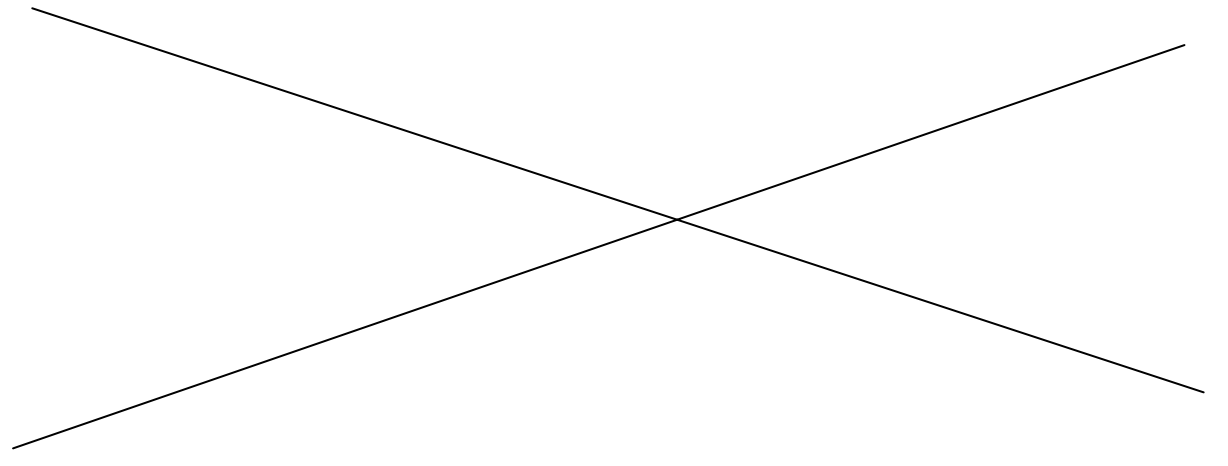
On vous demande d'aller porter un pli très urgent à l'université de Dijon à l'adresse:

15, rue du Recteur Bouchard

21 000 Dijon

Pour cela vous prenez quel véhicule ?

- une Twingo essence+GPL immatriculée 69 D 21 42 B
- une Mégane diesel immatriculée 69 R 21 00 B
- une AX essence immatriculée 69 N 27 08 B
- un Traffic diesel immatriculé 69 R 27 52 B



4) A la suite d'un orage, vous constatez, dans une salle située sous toiture en terrasse, une flaque d'eau au sol. Dans la fiche d'intervention, qu'allez vous signaler ?

- une fuite
- un écoulement
- une infiltration
- une gouttière

5) Vous devez contrôler une opération de nettoyage de vitrages sur la façade d'un bâtiment inaccessible à la nacelle. Vous aurez donc à vérifier que l'ouvrier ait bien solidarisé son baudrier :

- à un chien-assis
- à la ligne de vie
- à un dauphin
- au trait d'union

6) Quel est l'affranchissement d'une lettre de 25g en service rapide à destination d'un département Français?

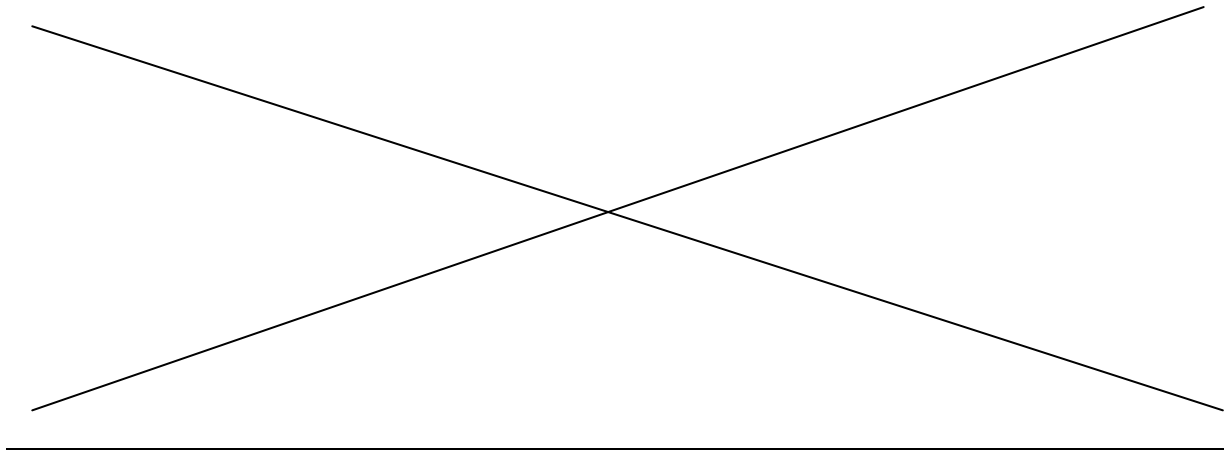
- 0,46 euros
- 0,69 euros
- 1,02 euros

7) La Polynésie Française est-elle

- un département d'outre-mer (DOM)
- un territoire d'outre-mer (TOM)

8) quel type de matériaux utilisez-vous pour doubler les parois d'un local humide :

- Hydrophobe
- Hydrofuge
- Hydrophile
- Hydrophone



9) quelle est la couleur d'une plaque de plâtre coupe-feu :

- verte
- rose
- jaune
- bleue

10) on dilue dans 10 litres d'eau un produit à raison de 15%. Quelle est la quantité de produit utilisée :

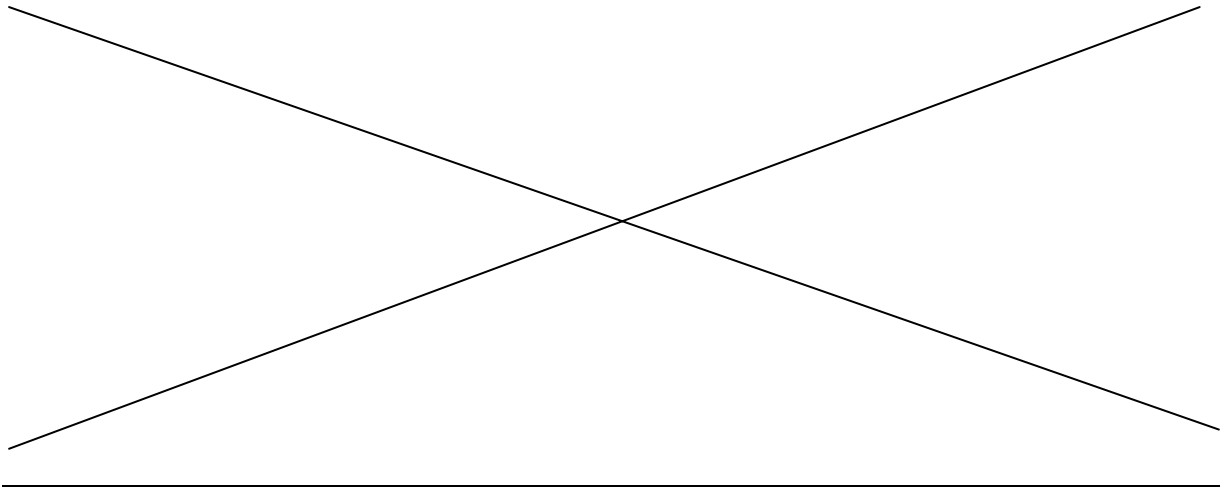
- 15 litres
- 0.5 litre
- moins d'un litre
- 1.5 litres

11) un mélange pour tondeuse à gazon nécessite 4% d'huile. Dans le carter contenant 2 litres cela représente :

- 0.8 litre
- 800 millilitres
- 8 décilitres
- 8 centilitres

12) l'appellation d'une découpe de papier peint est :

- un laid
- un lé
- un let
- une laie



13) une partie de la serrure porte le nom de :

- bec de canne
- bec de cane
- bec de cagne
- bec de khan

14) un des abrasifs les plus utilisés est :

- le papier de verre
- le palier de vers
- le papier de vers
- le papier de vair

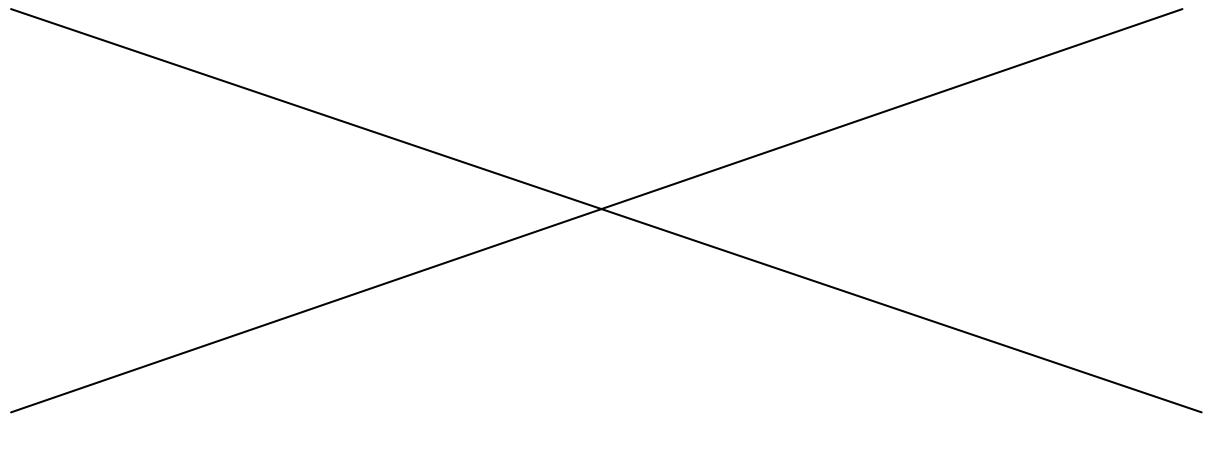
15) quelle est la durée du mandat d'un député :

- 7 ans
- 5 ans
- à vie
- 3 ans

16) vous entendez le bruit du tonnerre 6 secondes après avoir vu un éclair. La vitesse du son est de 330m/seconde.

A quelle distance la foudre est-elle tombée :

- A plus de 3 km
- A 2640 m
- A 1.98 km
- A 19800 m



17) A quoi sert un pressostat :

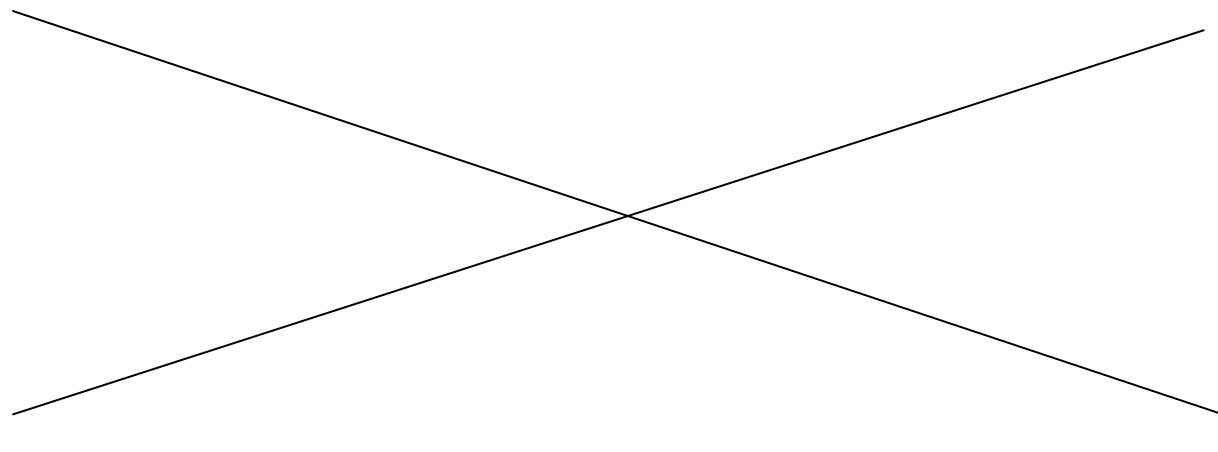
- A mesurer la température
- A mesurer la pression
- Aux prévisions météorologiques
- A presser le raisin

EXERCICE

Sujet

On vous demande d'aménager un local vide et nu (pièce n° 16) pour en faire un atelier dans lequel deux agents de maintenance vont s'installer. Votre tâche consiste :

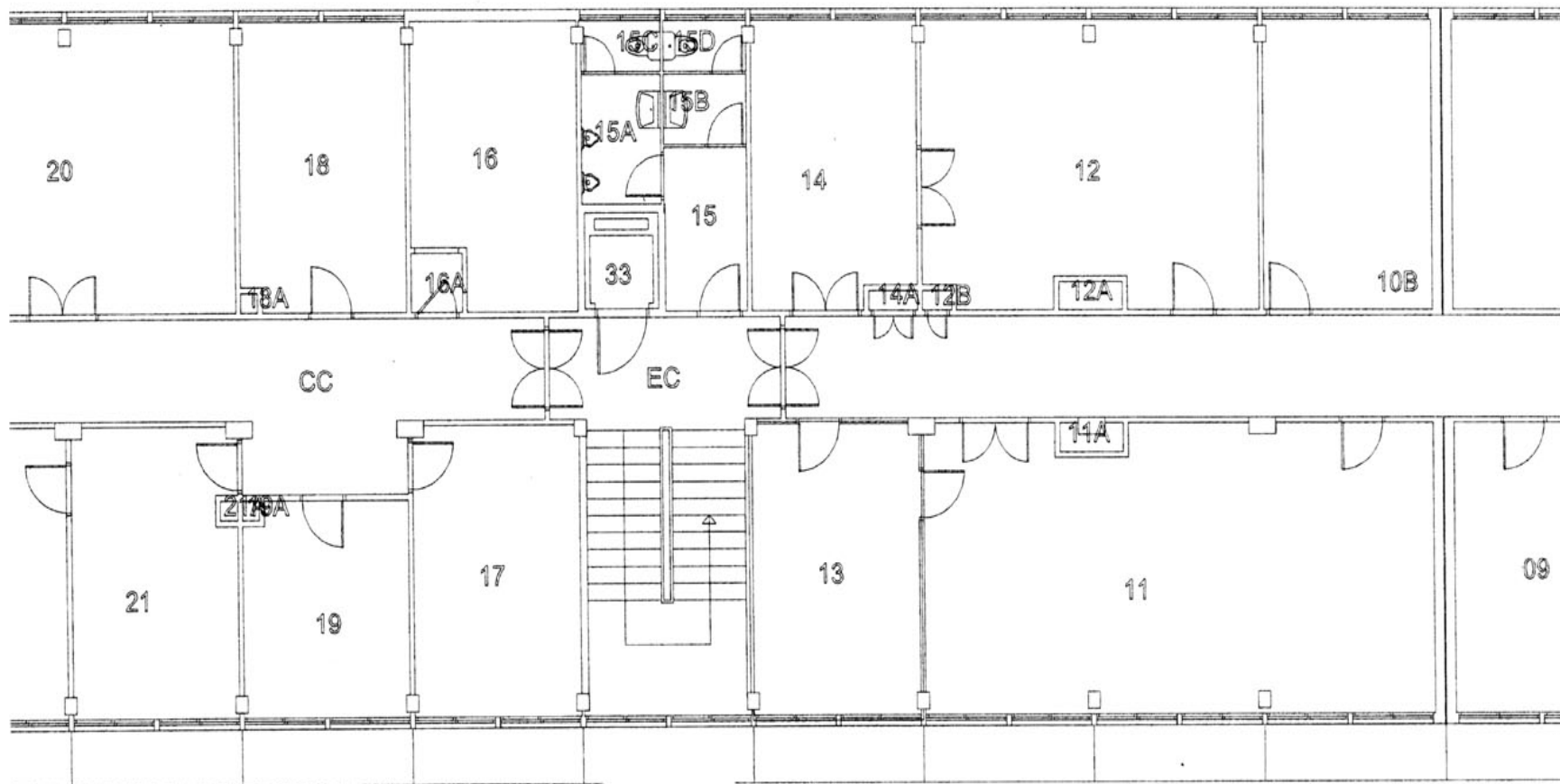
- à définir les travaux d'aménagements à effectuer pour le local et les équipements techniques du bâtiment à mettre en place: traitement du sol, des murs, du plafond, fluides (description des installations)...etc.
- à définir les matériels et mobiliers nécessaires pour un atelier de maintenance du bâtiment, tous corps d'Etat (équipé en outillage portatif): positionnez ceux-ci sur le plan n° 2 (il est admis que vous les dimensionnez de manière approximative)
- A donner une liste des principaux outillages individuels nécessaires
- à tracer sur le plan n° 1 le cheminement de l'alimentation électrique.



D- Matériels et mobiliers (réponse sur plan n°2 en Annexe 2)

E- Cheminement de l'alimentation électrique (réponse sur le plan n°1 en Annexe 1)

ANNEXE 1



PLAN N°1

ANNEXE 2

PLAN N°2

