

CONCOURS ITRF 2002

BAP G – Emploi – type : « Menuisier »

Adjoint Technique - Externe

Admissibilité (écrit) : le 11 septembre 2002

+ admission

**CONCOURS EXTERNE DE RECRUTEMENT D'ADJOINT TECHNIQUE
DE RECHERCHE ET DE FORMATION DU
MINISTERE DE L'EDUCATION NATIONALE**

INTITULE DE L'EPREUVE : EPREUVE ECRITE D'ADMISSIBILITE

Durée : 2 heures

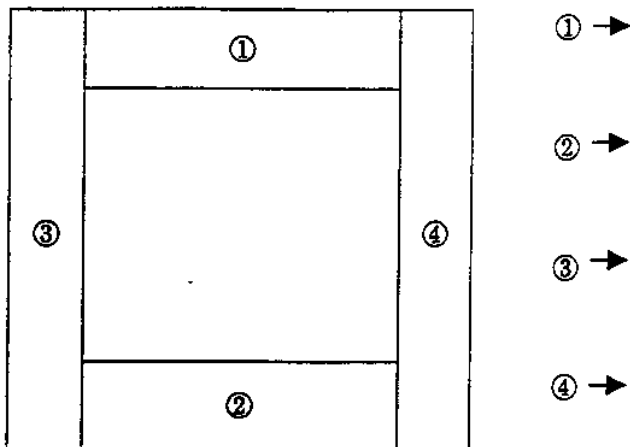
Coefficient : 3

2002_g_c_adt_menuisier_bordeaux3.pdf

900559

1. Citez les différents outils de traçage utilisés dans la menuiserie. (1 point)

2. Indiquez les signes d'établissement sur cette menuiserie et donnez un nom à chaque élément. (2 points)



3. Citez 3 essences de bois pour : (3 points)

◆ Menuiseries intérieures :

-
-
-

◆ Menuiseries extérieures :

-
-
-

4. Que signifient les sigles CTBX et CTBH ? (2 points)

5. Indiquez 3 modes d'assemblage pour réunir un montant et une traverse.
(1 point ½)

-
-
-

6. Enumérez les différentes étapes dans une fabrication (exemple : un meuble de rangement 2 portes en bois massif). (3 points)

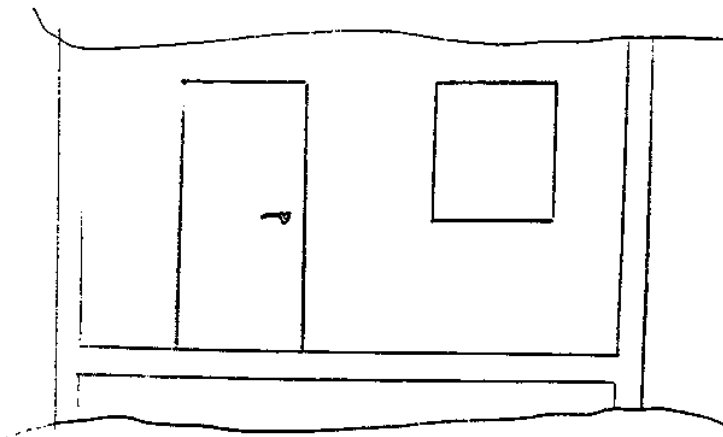
7. Quels sont les différents types de serrures que vous connaissez ? (1 point ½)

8. Un atelier de menuiserie doit se conformer à des règles d'hygiène et de sécurité. Enumérez les principales. (3 points)

9. Précisez le mode de relevé de mesure sur chantier dans les cas des documents joints. (3 points)

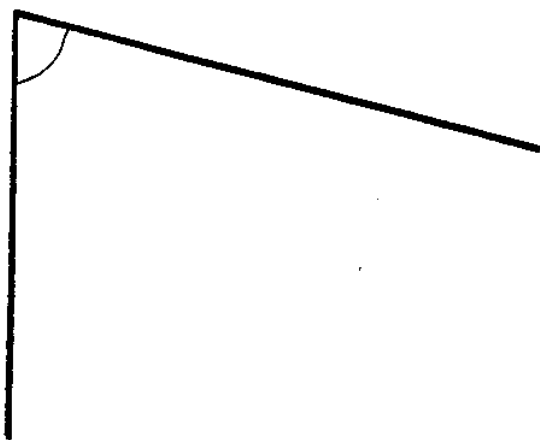
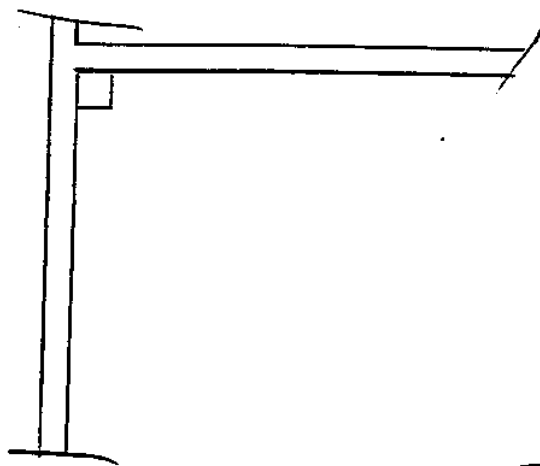
900561

Relief entre 2 plans Verticaux.



900562

Relevé Angulaire



900563

CONCOURS ITRF 2002

BAP G – Emploi – type : « Menuisier »

Adjoint Technique - Externe

Admission (épreuve professionnelle) : le 3 octobre 2002

**CONCOURS EXTERNE DE RECRUTEMENT D'ADJOINT TECHNIQUE
DE RECHERCHE ET DE FORMATION DU
MINISTERE DE L'EDUCATION NATIONALE**

Durée : 1 heure

Coefficient : 3

900564

Sujet :

Mise en position d'une huisserie dans l'espace, avec démontage et repose de paumelles de l'ouvrant sur la tranche opposée de celui-ci.

Critères d'appréciation :

- Mise en place 6/20
- Pose d'équipement 6/20
- Mise en fonction 4/20
- Méthode 4/20