



**UNIVERSITÉ
DE LORRAINE**

**CENTRE ORGANISATEUR
Université de Lorraine**

CONCOURS EXTERNE BAP J

Adjoint technique principal de 2ème classe de recherche et formation

**Epreuve d'admission
Emploi-type :
Soigneur**

SESSION 2018

SUJET D'ADMISSION – Durée 45 minutes – Coefficient 4

Ce sujet comporte 4 pages (page de garde comprise).
Les réponses doivent être apportées directement sur le sujet.
Aucun document n'est autorisé. L'usage de la calculatrice n'est pas autorisé. Les
téléphones doivent être éteints et rangés.
L'anonymat doit être respecté tout au long de l'épreuve sous peine de nullité

Note sur 20

N° d'anonymat :
(ne rien inscrire)

✂-----

NOM :

NOM DE NAISSANCE :

Prénom :

Né(e) :

Anonymat

Mises en situation

1 - Vous avez dans une animalerie conventionnelle des rats Wistar (A), des batraciens (B), des souris C57Bl/6 (C), des souris immunodéprimées (D), des souris C57Bl/6 provenant d'un autre laboratoire placées en quarantaine (E), et des souris KO sans risque majeur pour l'homme (F).

Dans quel ordre visitez-vous les différentes salles (classez les lettres) et pourquoi (5 lignes maximum) ?

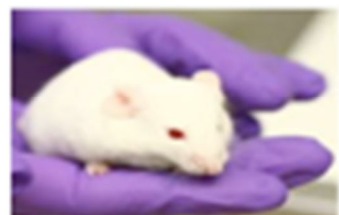
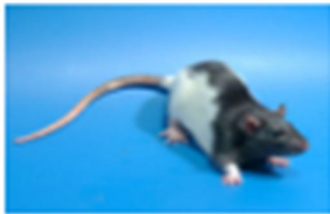
2 - Vous postulez pour un poste de soigneur au sein d'une animalerie conventionnelle. De quelle formation initiale avez-vous besoin ?

Quelle autre formation professionnelle envisageriez-vous d'effectuer ? Dans quel but ?

3 - Vous vous apprêtez à entrer dans une zone d'hébergement EOPS. Comment vous préparez-vous ?

4 – Vous avez dans votre animalerie des souris et des rats de différentes souches. Indiquez pour chaque image le nom de la souche correspondante :

Souris nude ; Zucker ; BALB/c ; Wistar ; C57BL/6 ; Long-Evans



5 – Vous devez décontaminer des cages et des grilles d’animaux ayant subi un traitement anti-parasitaire. Quel cycle d’autoclavage choisissez-vous ?

6 – Une femelle d’une lignée de souris qui a du mal à se reproduire meurt avant que les petits ne soient sevrés. Le responsable du projet n’est pas joignable. Que pouvez-vous proposer à l’expérimentateur en panique ?

7 –Vous êtes dans une animalerie conventionnelle, avec un sas d'entrée donnant sur le reste du bâtiment d'un coté, et sur les circulations de l'animalerie de l'autre. Les salles de stabulations et la laverie donnent sur cette circulation. Un sas déchet est contigu à la laverie, et donne sur l'extérieur.

En partant de 0 pour la pression de la circulation, classez les différentes parties en "++", "+", "=", "-", ou "--" par rapport à la circulation (un sigle peut servir plusieurs fois, tous ne sont pas obligatoirement utilisés).

sas d'entrée :

salles de stabulations :

laverie :

sas de sortie des déchets :