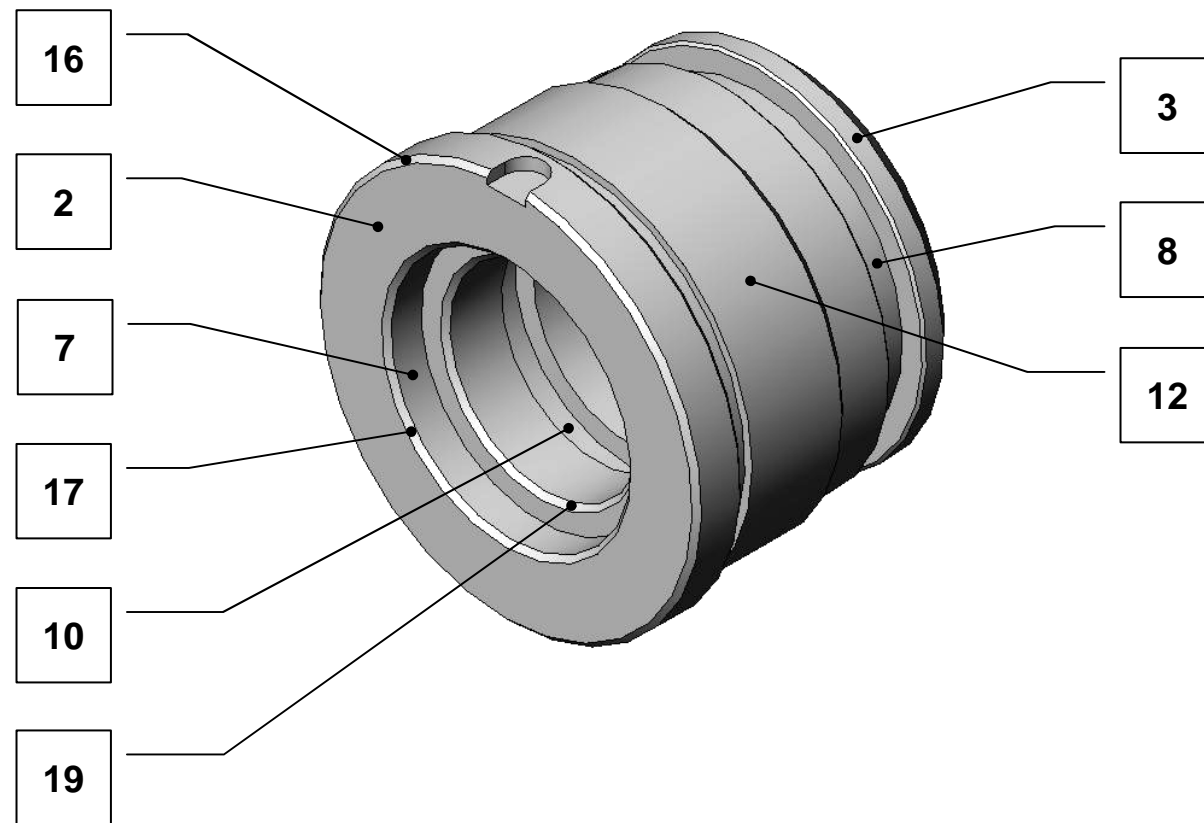
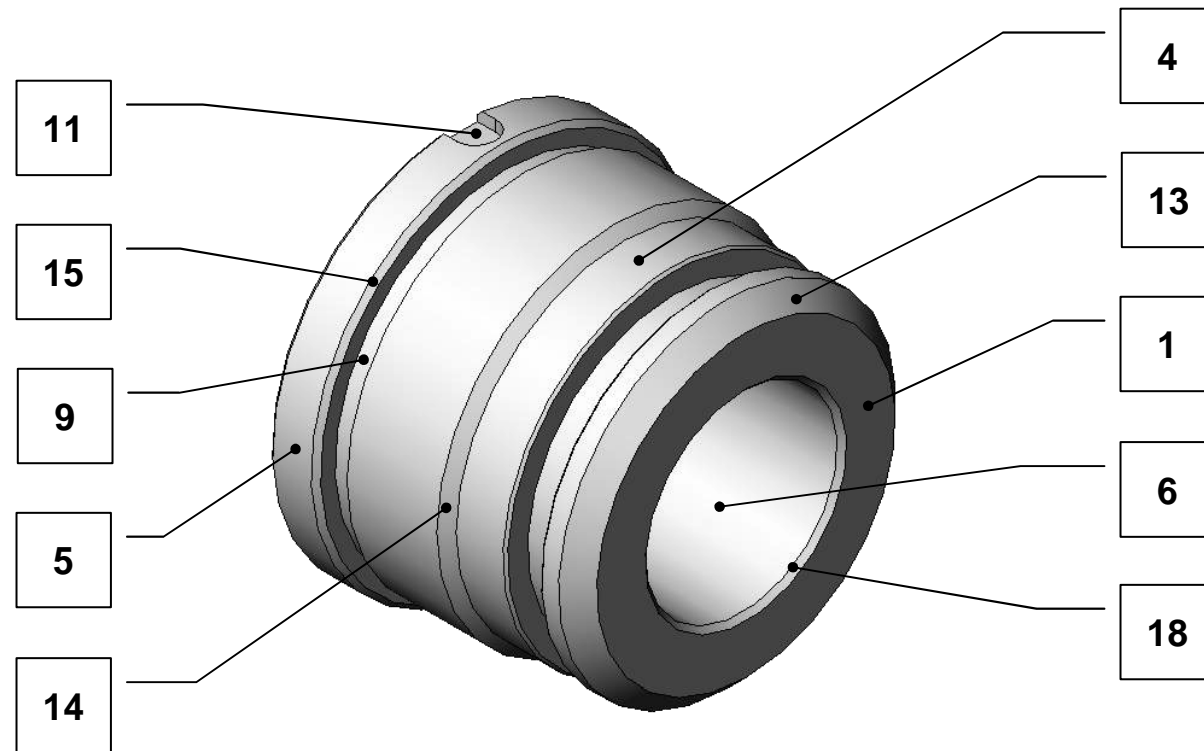


## Repérage des surfaces



## Nomenclature des phases

### Phase 10 : Sciage

Débit du brut (Lopin Ø80 mm – Lg 64 mm) sur scie à ruban automatisée

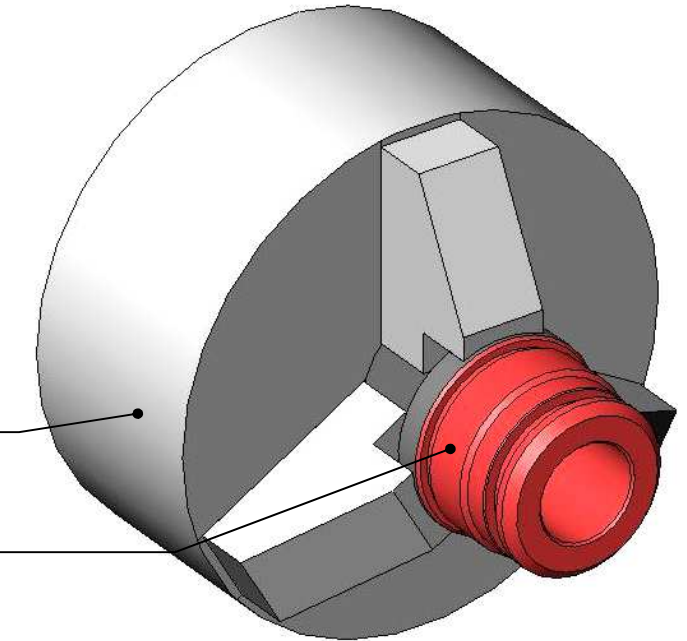
### Phase 20 : Tournage

Broche principale

Usinage du 1<sup>er</sup> coté de la tête de vérin  
+ alésage intérieur  
sur tour bi broche CMZ TL20 MS

Porte pièce n°1

Tête de vérin en  
fin de phase 20



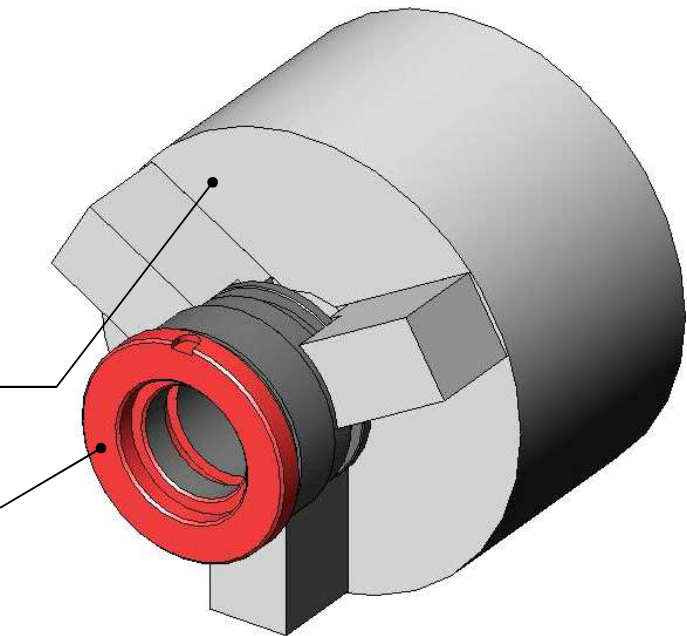
### Phase 30 : Tournage

Broche de reprise

Usinage du 2<sup>ème</sup> coté de la tête de vérin  
+ fraisage encoche  
sur tour bi broche CMZ TL20 MS

Porte pièce n°1

Tête de vérin en  
fin de phase 30



### Phase 40 : Contrôle

Au lancement du lot puis prélèvement d'une pièce toutes les 15 minutes

BAP C - 2021

DT 3