

MINISTERE DE L'ENSEIGNEMENT SUPERIEUR ET DE LA RECHERCHE

Concours : \_\_\_\_\_

Nature : \_\_\_\_\_

Admissibilité : épreuve écrite

NOM patronymique (nom de naissance) : \_\_\_\_\_

(en MAJUSCULE)

NOM d'usage : \_\_\_\_\_

Prénoms : \_\_\_\_\_

Académie de Paris



DRH – Service des concours RH 3  
12 Rue de l'école de médecine  
75270 PARIS CEDEX 06



Cadre réservé à l'anonymat

ACADEMIE DE PARIS - 1 Poste

**Centre organisateur : Université Paris Descartes**

**Concours externe – Adjoint Technique - BAP A**

**Emploi type : Préparateur en prothèse dentaire**

**Session : 2014**

**Epreuve écrite d'admissibilité**

**Durée de l'épreuve : 2 heures – Coefficient : 3**

**Date de l'épreuve : mardi 20 mai 2014 de 10 h 00 à 12 h 00**

**Faculté de Médecine Site des Cordeliers - Salle : Pavillon 1**

**15 rue de l'école de médecine 75006 PARIS**

**Le sujet que vous devez traiter comporte en plus de cette page, 5 pages numérotées de 2 à 6.**

**Assurez-vous que cet exemplaire est complet.**

**Important : Ce sujet ne doit pas être détaché.**

**Vous devez répondre directement sur ce fascicule. Les candidats doivent composer avec un stylo à bille de couleur bleue ou noire uniquement. Toute autre couleur sera considérée comme un signe distinctif par le jury. Le crayon à papier ainsi que le feutre surligneur ne sont pas autorisés.**

**Tous documents ainsi que l'usage de calculatrice ou appareil électronique est strictement interdit. Le non-respect de ces règles entraînera l'annulation au concours.**

**Il vous est rappelé que votre identité ne doit figurer que dans la partie supérieure de la bande en-tête de cette page. Tout signe permettant l'identification du candidat rendra invalide la copie et entraînera l'annulation au concours**

Répondre directement sur ce document (5 pages)

Cadre réservé à l'anonymat

BAP A - ADT préparateur en prothèse dentaire - 2014

Répondre aux trois questions suivantes (la durée entre parenthèses est indicative) :

**Question 1 : Connaissances générales, hygiène et sécurité (1h)**

A) qu'est-ce que la pharmacologie ?

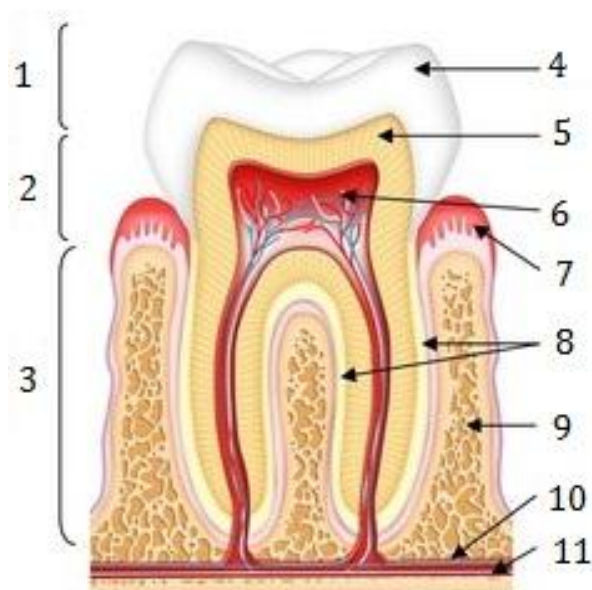
- l'étude des médicaments et leur effet sur l'organisme
- l'ensemble des médicaments connus
- la préparation des médicaments

B) donner le nom ou le symbole des atomes suivants :

Pb	Cr	Hg		
Plomb	Chrome		or	Manganèse

	Co		W	Ag
Titane		Nickel		

C) Légendez le schéma suivant :



- |   |                 |    |     |
|---|-----------------|----|-----|
| 1 | <b>couronne</b> | 7  | ... |
| 2 | ...             | 8  | ... |
| 3 | ...             | 9  | ... |
| 4 | ...             | 10 | ... |
| 5 | ...             | 11 | ... |
| 6 | ...             |    |     |

D) convertissez :






- |         |                 |        |    |
|---------|-----------------|--------|----|
| 10 ml = | cm <sup>3</sup> | 15 g = | kg |
| =       | μl              | =      | mg |
| =       | dl              | =      | ng |

E) comment stériliser des instruments métalliques (pinces, outils de finition) ?

F) Quels produits utiliseriez-vous pour désinfecter une paille ? (plusieurs réponses possibles)

- Eau de Javel pure
- Eau de javel diluée
- Ethanol absolu
- Ethanol à 70%
- Méthanol
- Soude

G) Légendez les pictogrammes suivants :

H) Comment évacueriez-vous les déchets suivants ?

	Conteneur à déchets biologiques	Conteneur à déchets chimiques	Autres conteneurs spécifiques	Conteneur à déchets ménagers/évier
béchers cassés			X	
Emballages plastiques				
Méthacrylate de méthyle				
Résine polymérisée				
Boîtes de Pétri usagées				
Eau de circuit de refroidissement				

I) Que signifient les sigles suivants ?

- VLE :
- EPI :
- ACMO :
- QSP :

J) Que faire en cas de brûlure superficielle?

**Question 2 (30 min) : Décrire succinctement, dans l'ordre chronologique, les différentes étapes de réalisation, au laboratoire, d'un châssis métallique en alliage cobalt-chrome (sans le montage des dents) à partir d'un modèle secondaire en plâtre (le dessin du châssis vous a été fourni).**

**Question 3 (30 min) : Décrire le montage des six dents antéro-supérieures maxillaires (position, orientation) pour réaliser un essai esthétique conventionnel en prothèse complète (vous pouvez faire des schémas).**