

Concours externe – BAP A
Corps : Adjoint technique de recherche et formation
Emploi-type : Animalier

Session 2012

Epreuve écrite d'admissibilité

Date : mercredi 16 mai 2012 à 9h30

Coefficient : 3 - Durée : 2 heures

Le sujet comporte 5 pages numérotées de 1 à 5.
Assurez-vous que cet exemplaire soit complet.
S'il est incomplet, demandez un autre exemplaire au surveillant de salle.

Il vous est rappelé que votre identité ne doit figurer que sur la copie cartonnée. Toute mention d'identité portée sur toute autre partie de la copie que vous remettrez en fin d'épreuve mènera à l'annulation de votre épreuve.

L'usage du téléphone portable est **interdit**.
Seule la calculatrice fournie par le surveillant de salle est autorisée.
Tout document et autre matériel électroniques sont **interdits**.

NE PAS ECRIRE AU CRAYON A PAPIER SUR LA COPIE D'EXAMEN, SEULE L'ENCRE DE COULEURS BLEUE OU NOIRE EST AUTORISEE

REPONDRE SUR LE SUJET

1/ Quels sont les différents niveaux d'habilitation en Expérimentation animale ?
(Précisez la nature et les missions)

2/ Dans la liste suivante, cochez les différents types de confinement utilisés en expérimentation animale :

- Salle blanche
- Zone conventionnelle
- Zone E.O.P.S.
- Zone A2
- Zone L2

3/ Parmi ces registres, lesquels sont obligatoires en animalerie :

- Registre d'entrée, sortie des animaux
- Registre des événements
- Registre des relevés de température
- Registre de suivi vétérinaire

4/ Parmi la liste de matériel ci-dessous, indiquez lequel utilisé pour :
(Autoclave, lave cage, poupinel, irradiateur)

- Stériliser des cages _____.
- Stériliser des biberons _____.
- Stériliser de la verrerie _____.
- Stériliser des instruments _____.

5/ Définissez les termes suivants :

- O.G.M. _____.
- D.D.P.P. _____.
- C.G.G. _____.
- S.P.F. _____.

6/ Citez quatre méthodes d'euthanasies couramment utilisées en animalerie de recherche.

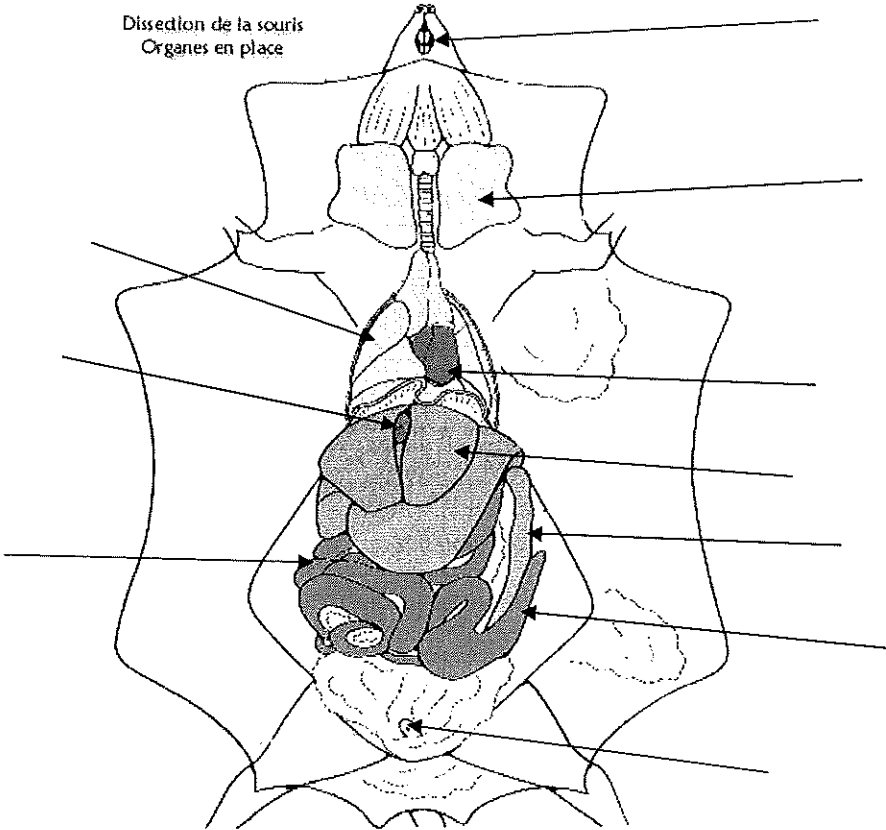
- _____.
- _____.
- _____.
- _____.

7/ Listez cinq signes permettant de détecter un mal-être chez une souris.

- _____.
- _____.
- _____.
- _____.
- _____.

8/ Définissez la règle des 3R :

9/ Annotez la planche anatomique ci-dessous.



10/ Vous devez anesthésier un rat de 500g avec une solution de penthiobarbital à 2g/20ml. Sachant que la dose anesthésique d'un rat est de 50 mg/Kg, calculez le volume d'anesthésique à injecter.

11/ Vous devez mesurer le pH d'une solution aqueuse à l'aide d'un ph-mètre, décrivez les différentes étapes opératoires.

12/ Annotez les pictogrammes suivants :

















