

NOM DE FAMILLE :

PRENOM :

NOM D'USAGE :

Admission – Mercredi 21 juin 2017

ATRF P2 Externe

Session 2017 – Université d'Aix-Marseille



Ne rien inscrire

Concours ITRF Session 2017

CONCOURS EXTERNE
D'ADJOINT TECHNIQUE PRINCIPAL 2C
DE RECHERCHE ET DE FORMATION

**B.A.P. G : « Patrimoine immobilier, Logistique, Restauration
et Prévention »**

Emploi type : Electricien-ne courants fort ou faible

EPREUVE PROFESSIONNELLE

Mercredi 21 juin 2017

DUREE DE L'EPREUVE : 40 MINUTES

COEFFICIENT 4

**Lisez attentivement les instructions figurant page 2 du présent dossier
avant de commencer à composer**

INSTRUCTIONS IMPORTANTES

Ce dossier constitue le sujet de l'épreuve et le document sur lequel vous devez formuler vos réponses. Il contient 3 pages numérotées de 1 à 4.

Il ne doit pas être dégrafé et devra être remis aux surveillants à l'issue de la composition.

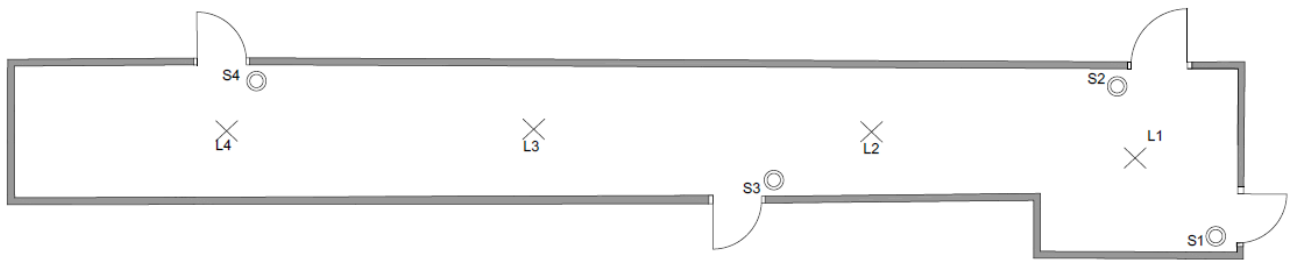
L'usage du téléphone portable est interdit. Il doit être déconnecté et rangé par chaque candidat dans ses affaires personnelles de sorte qu'il ne soit pas sur la table de composition. Il en est de même pour les montres connectées ou pour tout autre appareil électronique.

L'usage de la calculatrice n'est pas autorisé.

Les réponses doivent être faites sur la copie, aucun document complémentaire ne sera accepté ni corrigé.

Il vous est rappelé que votre identité ne doit figurer que dans la partie supérieure de la bande entête de la première page du document mis à votre disposition. Toute mention d'identité portée sur toute autre partie de la copie (ou des copies) que vous remettrez en fin d'épreuve (dans le texte du devoir, en fin de copie...) mènera à l'annulation de votre épreuve.

1. (10 points) Compléter le schéma architectural de l'éclairage du couloir, en reliant les dispositifs de commande S1 à S4 et les éclairages L1 à L4 :



2. **(10 points)** Compléter le schéma de principe du télérupteur ci-dessous avec les couleurs conventionnelles :

