

Université François Rabelais
3 rue des Tanneurs
37041 TOURS cédex 1

**CONCOURS EXTERNE DE TECHNICIEN
DE RECHERCHE ET DE FORMATION**

Session 2006

Lundi 3 juillet 2006

BAP A : Sciences du vivant

Spécialité : Taxidermiste/Gestionnaire de collections

EPREUVE ECRITE D'ADMISSIBILITE

Durée : 3 heures – Coefficient 3

Le sujet comporte 6 pages

- liste des questions (9 questions)
- 4 graphes
- 1 feuille de 10 pictogrammes

IMPORTANT

Il vous est rappelé que votre identité ne doit figurer que dans la partie supérieure de bande en-tête de la copie mise à votre disposition.

Toute mention d'identité portée sur toute autre partie de la copie que vous remettrez en fin d'épreuve **mènera à l'annulation de votre épreuve.**

Concours externe – bap A – « Taxidermiste/Gestionnaire de collections »

Epreuve écrite d'admissibilité (durée 3 heures, coefficient 3)

Question 1 (4 points) Usages et rôles d'une collection d'histoire naturelle.

Question 2 (2 points) En rangeant la collection sur laquelle vous travaillez, vous trouvez plusieurs exemplaires d'une même espèce, dont certains sont dégradés. Comment gérez-vous cette situation ?

Question 3 (2 points) Tous les spécimens dans une collection ont-ils le même statut ? Expliquez.

Question 4 (2 points) Qu'est-ce qu'une base de données concernant les collections ? A partir d'un exemple de collection de votre choix, listez les champs à renseigner obligatoirement.

Question 5 (2 points) Sur les feuilles ci-jointes, que représentent les courbes ? Commentez-les. Pensez-vous que les conditions soient adéquates pour conserver des spécimens d'animaux naturalisés ?

Question 6 (1 point) Quelle est la signification des pictogrammes ? Répondez sur votre copie.

Question 7 (1 point) Vous vous adressez à un scientifique étranger qui a souhaité emprunter un spécimen. Rédigez quelques lignes (5 maximum) en anglais pour accompagner l'envoi du spécimen.

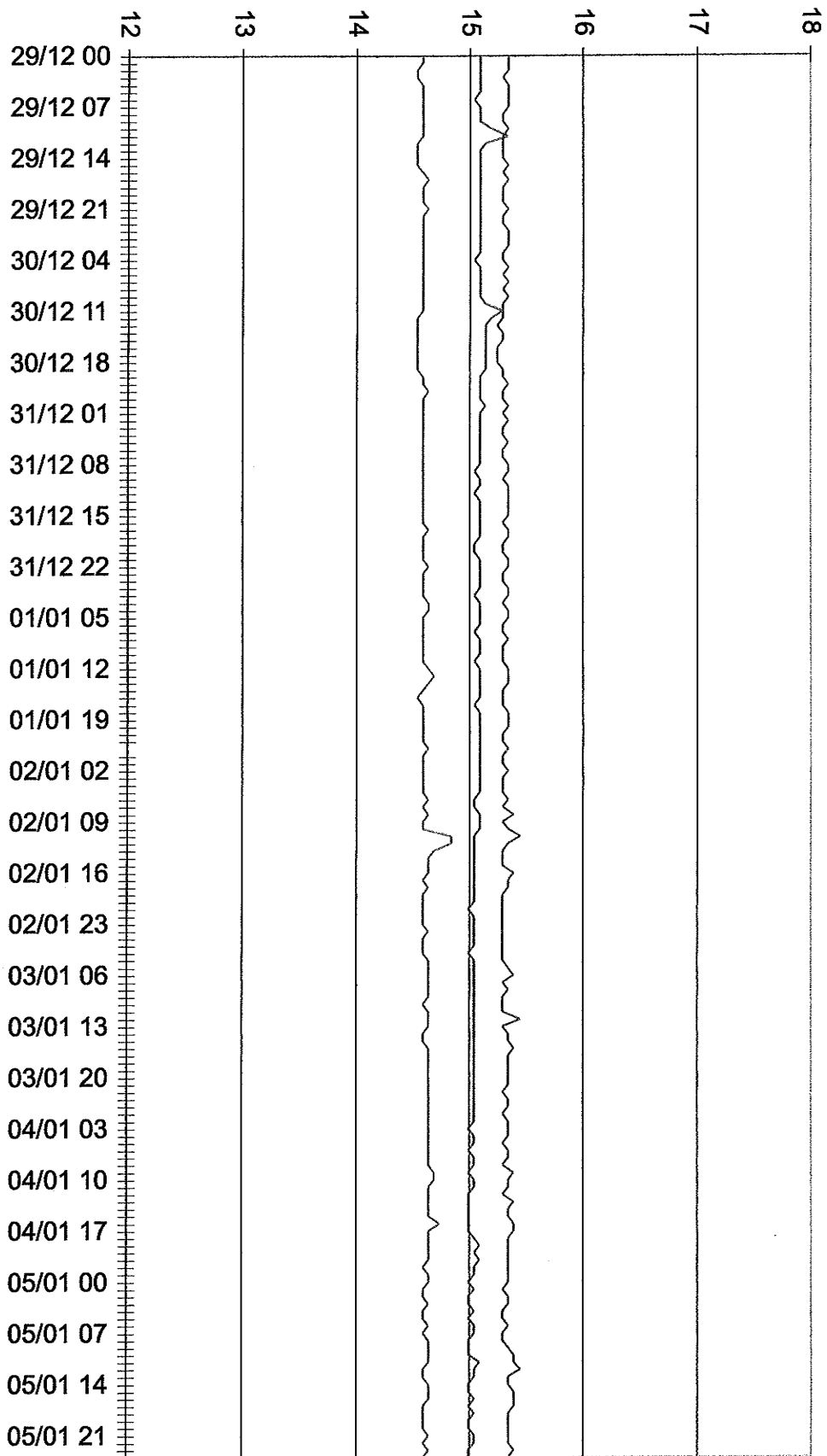
Question 8 (3 points) Quelles sont les catégories utilisées pour la nomenclature ? Vous donnerez trois exemples, un pris dans le monde animal, un dans le monde végétal et un dans le monde minéral.

Question 9 (3 points) Traitez au choix une des questions :

- a) Quels sont les caractères liés à la bipédie chez l'espèce humaine ?
- b) Quels sont les grands groupes d'arthropodes ? Citez des insectes dépourvus d'ailes.
- c) Quels sont les grands phyla (embranchements) animaux ?
- d) Quels sont les critères permettant d'identifier une ammonite ? Replacez-les dans le cadre systématique.

1 hr 0:00 29/12/2005 0:00 06/01/2006.

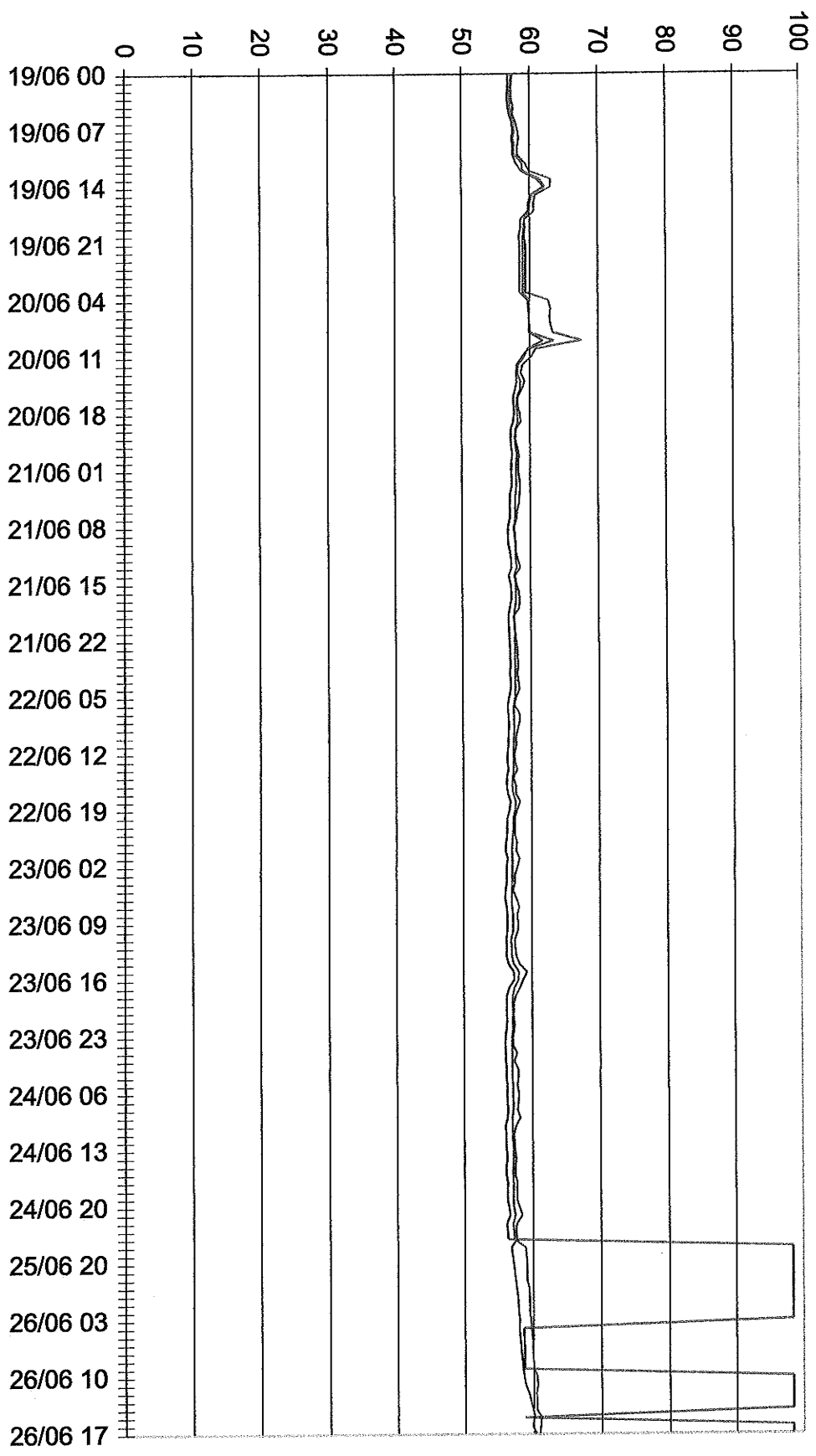
— T_AMB_3SS_26Sd
— T_AMB_3SS_26Cg
— T_AMB_3SS_26Ng



Grappe 1

1 hr 17:22 19/06/2006 17:22 26/06/2006.

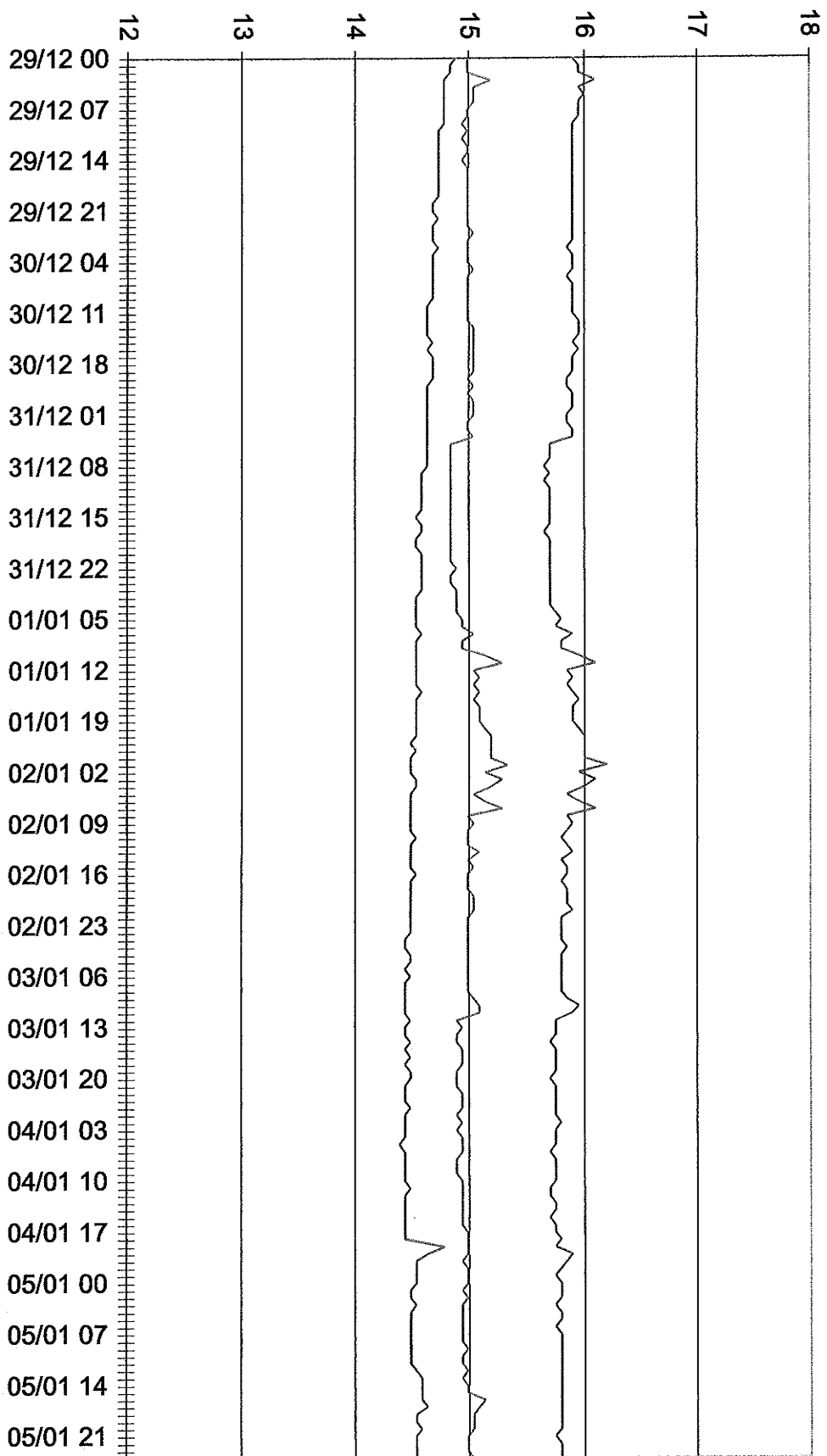
— Hr_AMB_1SS_32S9
— Hr_AMB_1SS_32C9
— Hr_AMB_1SS_32ND



Graphè2

1 hr 0:00 29/12/2005 0:00 06/01/2006.

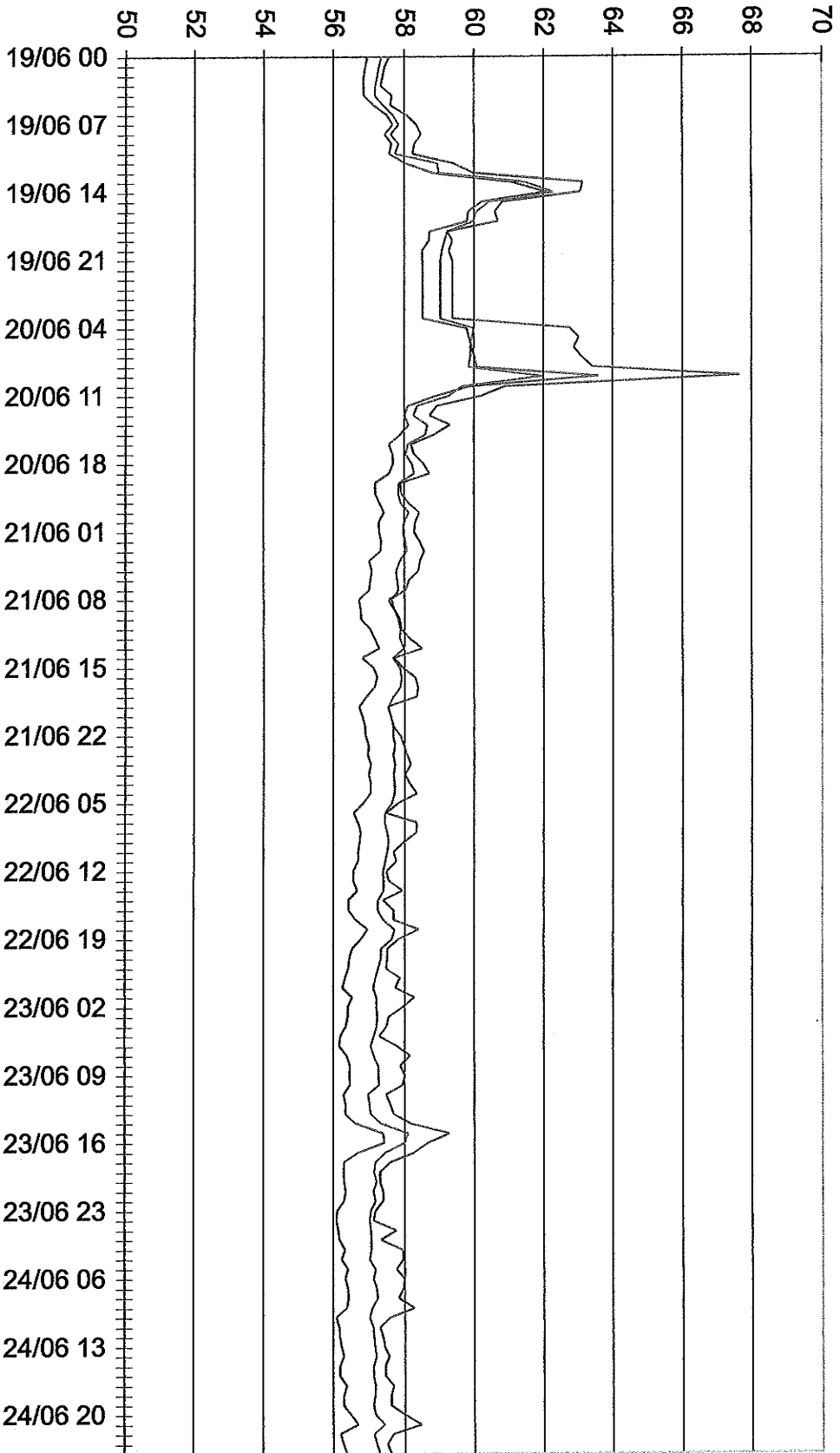
— T_AMB_2SS_29Sd
— T_AMB_2SS_29Cg
— T_AMB_2SS_29Nd



Graphes3

1 hr 0:00 19/06/2006 0:00 25/06/2006.

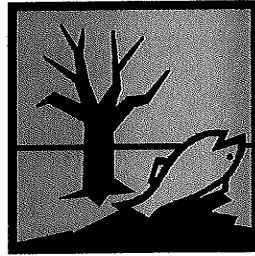
— Hr_AMB_1SS_32Sg
— Hr_AMB_1SS_32Cg
— Hr_AMB_1SS_32ND



Graph#4



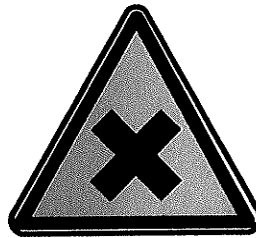
1



2



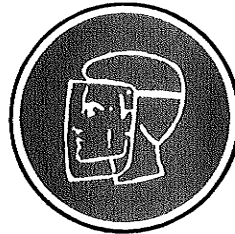
3



4



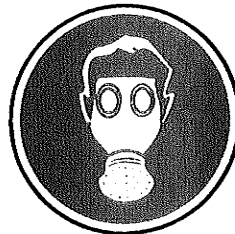
5



6



7



8



9



10

Epreuve écrite TCH Taxidermiste/gestionnaire de collections
(question 6)