

Concours ITRF externe BAP E, Technicien d'exploitation et de maintenance

Epreuve professionnelle d'admission

Sujet

12 septembre 2005

Durée : 30 minutes

Coefficient : 3

L'usage de tout document et des calculatrices est strictement interdit.

Nom :

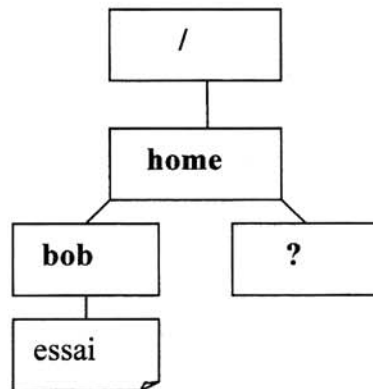
Prénom :

Date de naissance :

Exercice N°1 :

Dans cet exercice vous préciserez la ou les commandes adéquates ainsi que les différentes étapes (ou opérations) à effectuer.

Vous êtes administrateur (**root**) d'une machine sous système d'exploitation linux. Vous êtes à la racine de l'arborescence suivante et les répertoires sont considérés non vides.



a) Créer un login utilisateur (**toto**) et son répertoire de connexion dans son home directory

b) Déplacer le fichier **essai** du répertoire **bob** vers le répertoire **toto**

c) Le fichier **essai** du répertoire **toto** est en **lecture-écriture-exécuter** pour tout le monde. Rendre ce fichier **essai** simplement en lecture pour tout le monde

d) Lister les processus dont le nom contient **sa**

e) Chercher dans toute l'arborescence, à partir de la racine, les fichiers dont le nom est **essai**

Exercice N°2 :

a) Citer trois méthodes de sauvegarde des données.

b) Citer un outil de sauvegarde sous windows.

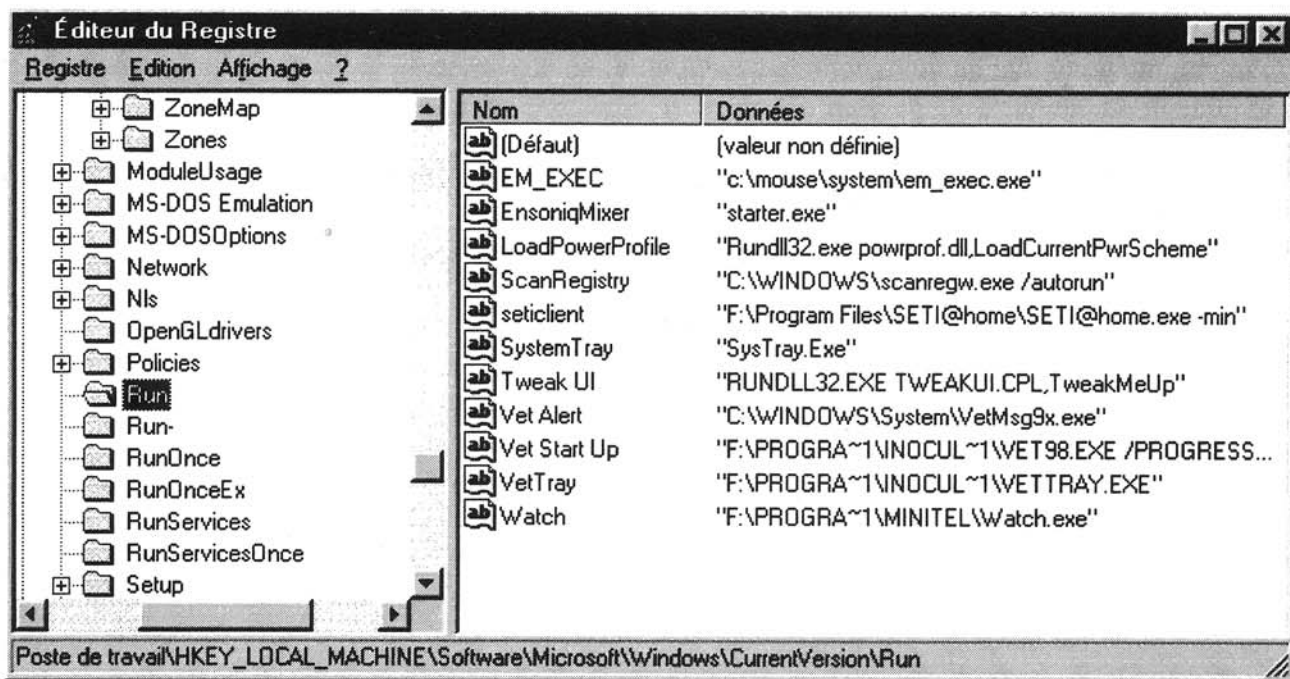
c) Citer un outil de sauvegarde sous linux.

Exercice N°3 :

Dans windows XP, quelles sont les actions à entreprendre pour sortir un ordinateur membre d'un domaine et le remettre dans un autre domaine.

Exercice N°4 :

Soit un extrait de la base de registre, quelle est l'utilité de la clé Run ?



Exercice N°5 :

Sous Windows, comment sauvegarder une branche de la base de registre ?

Exercice N°6 :

a) Donner la définition de la prise en main à distance.

b) Citer trois outils de prise en main à distance.

Exercice N°7 :

Pour la commande "Deltree", cocher la ou les bonnes cases.

- Réorganise l'arborescence du disque dur
- Réorganise le système de fichiers
- Supprime les espaces libres sur le disque dur (défragmente)
- Supprime l'arborescence du disque dur