



DRH – Bureau des concours ITRF et de la formation
12 Rue de l'école de médecine
75270 PARIS CEDEX 06

**Centre organisateur : Université Paris Descartes
Académie de Paris**

**Concours externe
Adjoint technique de recherche et de formation**

BAP A : Animalier

Session 2008

Epreuve professionnelle d'admission

**Durée de l'épreuve : 30 mn – Coefficient 3
Notation sur 20**

Date de l'épreuve : jeudi 6 novembre et vendredi 7 novembre 2008

Lieu : Faculté de médecine Necker 156 rue Vaugirard 75015 PARIS

Epreuves pratiques

I - Sevrage d'une portée âgée de 15 jours à 21 jours + création des étiquettes (1 par cage)

10 pts

II – Un vétérinaire veut injecter un tranquillisant à un animal en captivité. (5 pts)

Le flacon indique une concentration de 2ml/kg

Calculer le volume de produit à injecter si il s'agit de :

Un lion en captivité de 250 kg

Un nouveau né primate non humain de 500 gr

Un rat de laboratoire de 250 gr

Préparer la seringue pour une des 3 espèces animales (appeler un examinateur au moment de la préparation de la seringue)

III – Annotation schéma 4 pts

1 – Choisir l'un des 2 schémas A ou B

Pour le schéma choisi :

a - Donner un titre

b - Pour le schéma A : placer : rein, testicule, penis, épiddyme, canal déférent, vessie, prostate, glande de tysson

Pour le Schéma B : placer : ovaire, oviducte, utérus, uretère, urètre, vessie, vagin, rein,

2 – Sur le schéma C associer le nom de l'instrument de chirurgie à son dessin

1 pt attribué au port de la tenue en animalerie

Schéma A :

Titre :

Placer : rein, testicule, pénis, épididyme, canal déférent, vessie, prostate, glande de tysson

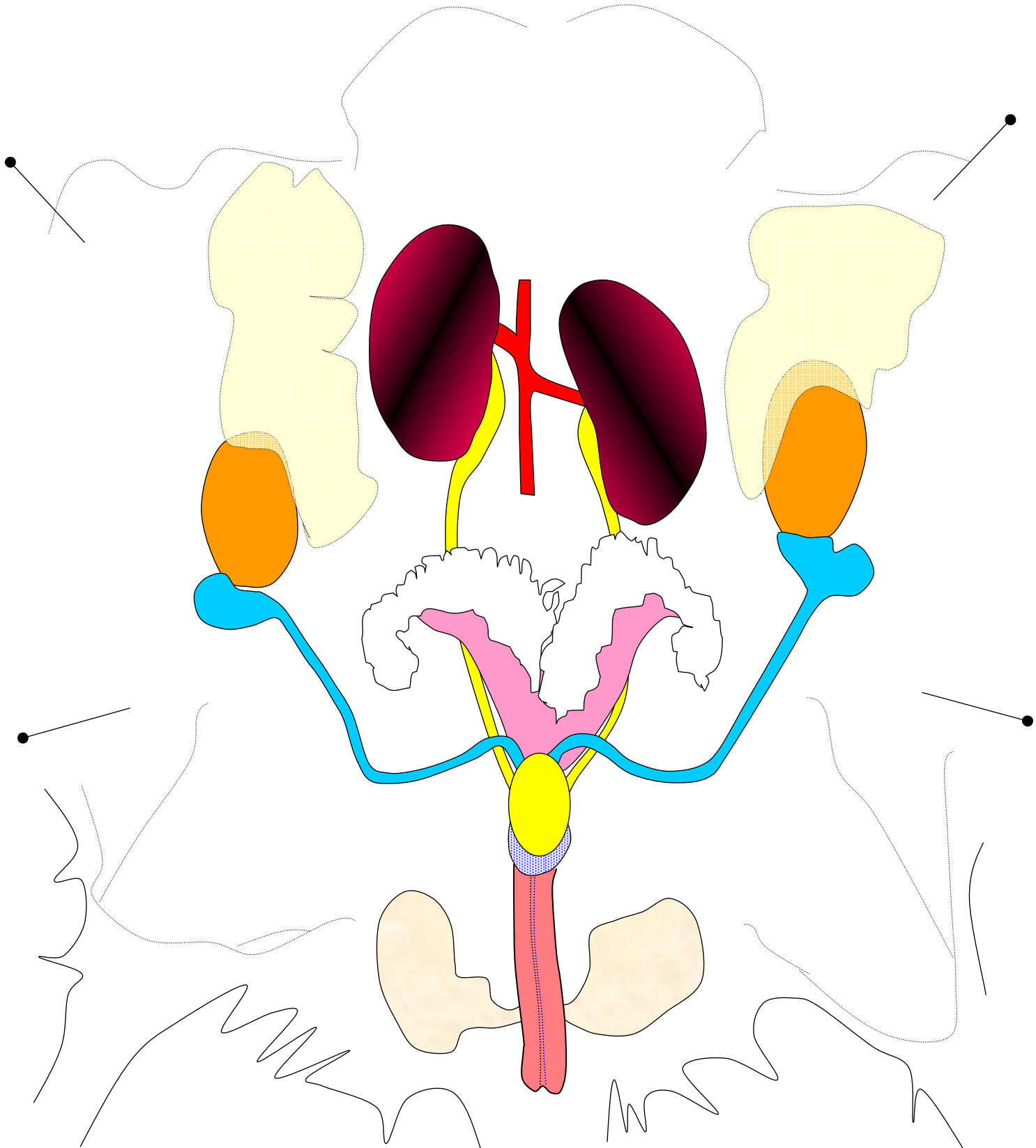


Schéma B

Titre :

Placer : ovaire, oviducte, rein, utérus, uretère, urètre, vessie, vagin,

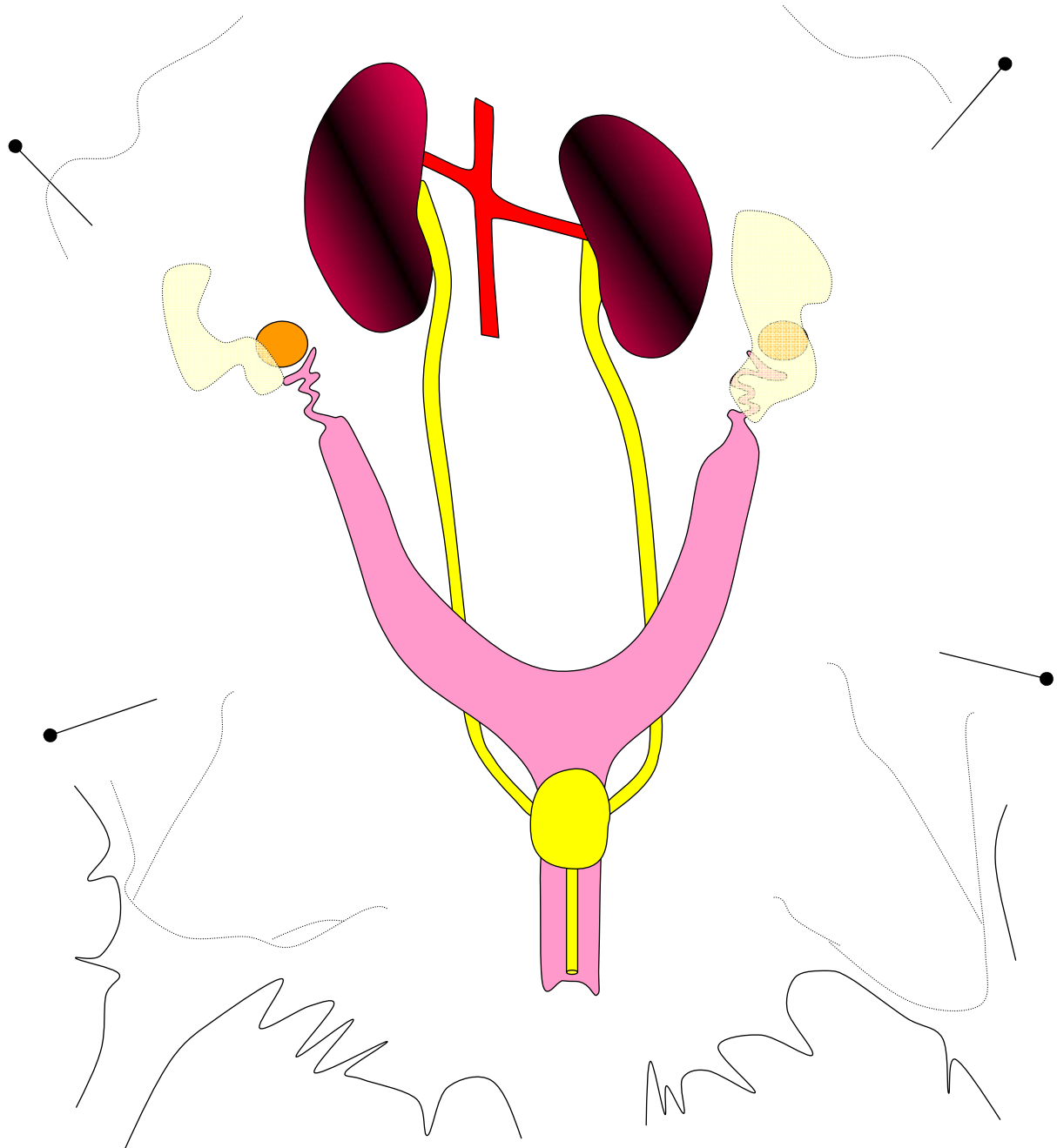
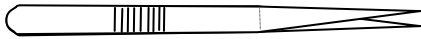


Schéma C :

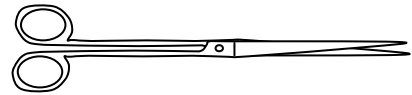
Nom des instruments de dissection :

- pince,
- sonde cannelées,
- scalpel,
- ciseaux,
- lame de rasoir

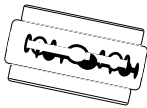
A -



B -



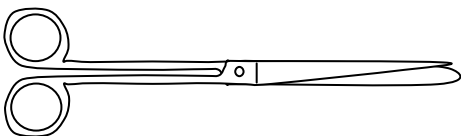
C -



D -



E -



F -

