

CONCOURS EXTERNE d'ADJOINT TECHNIQUE

BAP G - OPERATEUR DE PREVENTION ET SURVEILLANCE

ADMISSION
EPREUVE PROFESSIONNELLE

Jeudi 13 juillet 2006

Durée de l'épreuve : 45 minutes

coefficient : 3

Ce document comporte 3 pages, vérifiez s'il est complet.

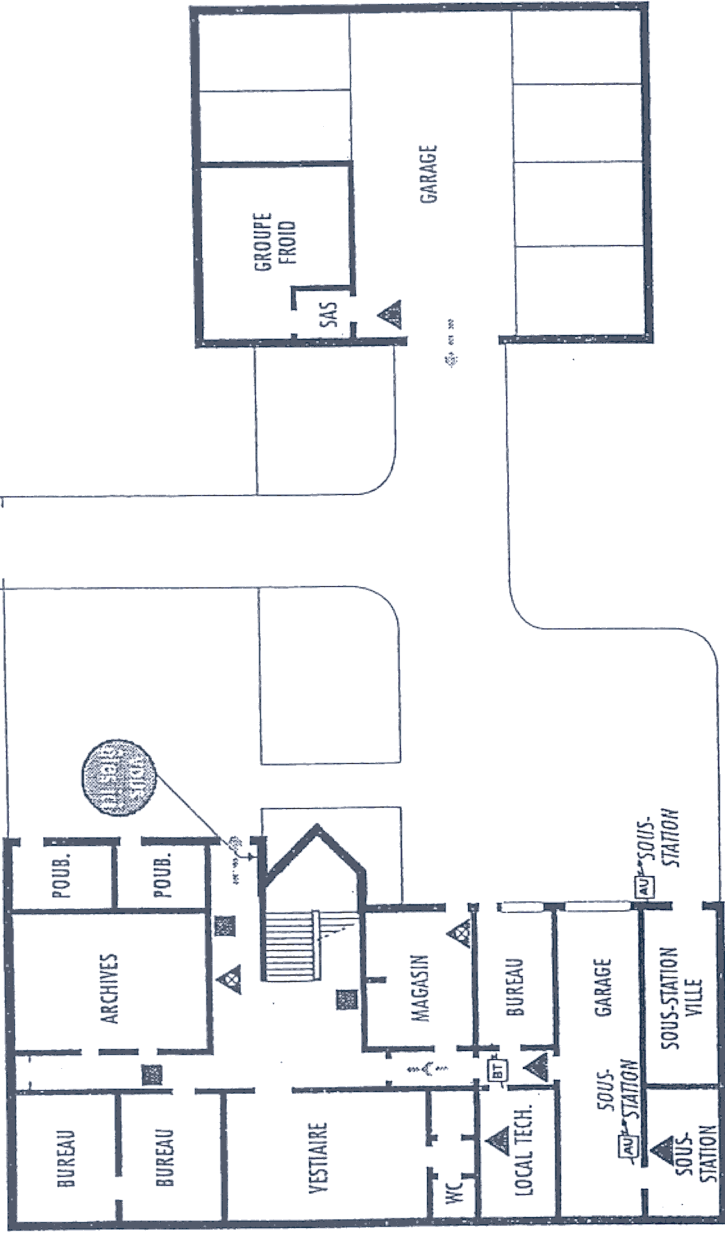
Vous êtes chargé d'effectuer la ronde de fermeture du bâtiment dont le plan d'intervention vous est joint.

- 1) De quoi avez-vous besoin pour réaliser votre ronde ?
- 2) Quels sont les différents éléments à vérifier ?
- 3) Comment consignez-vous votre intervention ?

NB : Pièce jointe : Plan A3

A handwritten signature in blue ink, consisting of a large, stylized 'W' followed by several vertical strokes. To the left of the signature, the letter 'W' is written in a smaller, simpler font.

W
RECHERCHÉ



LEGENDE

- Sortie linéale
- Chemin d'évacuation
- Extincteur à eau
- Extincteur à poudre
- Extincteur CO2
- Commande désenfumage
- Alarme manuelle
- Coupe électrique base tension
- Arrêt d'urgence électrique
- Porte coupe-feu

Sous-sol