

UNIVERSITÉ D'AVIGNON
ET DES PAYS DE VAUCLUSE
MINISTÈRE DE L'ENSEIGNEMENT
SUPÉRIEUR ET DE LA RECHERCHE

Nom :

Nom de jeune fille :

Prénom :

Né(e) le :
.....

"

CONCOURS EXTERNE D'ACCES AU CORPS DES ADJOINTS TECHNIQUES PRINCIPAUX

DE RECHERCHE ET DE FORMATION DU MINISTÈRE DE L'ENSEIGNEMENT

SUPÉRIEUR ET DE LA RECHERCHE

BAP G

Emploi-type: Opérateur Logistique

Session 2012

EPREUVE ECRITE D'ADMISSIBILITE

Durée : 2 heures – Coefficient : 3

Aucun document n'est autorisé.

Seule une calculatrice-type collègue- et une règle sont autorisées.

Ecrire en bleu ou noir exclusivement.

Le sujet comporte 10 pages numérotées de 1/10 à 10/10. Veuillez vérifier en début d'épreuve s'il est complet et signaler toute anomalie.

Vous devez répondre sur **la copie d'examen**. Si vous devez utiliser une feuille d'examen vous devrez y indiquer votre nom.

Chaque exercice est indépendant.

1- Donnez les noms et les numéros des 4 départements composant l'Académie d'Aix-Marseille :

.....
.....
.....
.....

2 - Que signifient les initiales ITRF:

.....
.....
.....

3 - Citez les trois catégories de personnels dans la fonction publique :

.....
.....
.....

4 - Le Président de l'Université est-il

- Elu
- Nommé

5 - Quelle est la durée de son mandat.

.....
.....

6 - De quelle fonction publique relève ce concours ?

.....
.....

7- Combien y a-t-il de catégories d'E.R.P ?

.....
.....
.....

8 - Classez par ordre alphabétique :

- Monsieur Paul Dubois n°
- Monsieur Pierre Kaolin n°
- Monsieur Alfred Prevot n°
- Madame Noëlie Bernard n°
- Mademoiselle Géraldine Trévot n°
- Monsieur Abdel Boumaza n°
- Madame Zélie Duport n°
- Monsieur Jérôme Grange n°
- Monsieur Kévin Merkil n°
- Madame Bernadette Hardy n°
- Monsieur Thierry Jacquet n°
- Madame Marcelle Bernart n°

9 - Que signifient R1 et R2 sur un récépissé de courrier recommandé ?

.....

.....

.....

10 - Que signifie N.P.A.I. sur une lettre

.....

.....

.....

11 - Complétez le tableau suivant

Logiciel	Nom d'un logiciel	Exemple d'utilisation
Traitement de texte		
Tableur		
Messagerie électronique		
Logiciel de présentation		

12 - Vous êtes en poste à l'accueil. A quoi vous sert l'organigramme de l'établissement.

.....
.....
.....
.....

13- Donnez les dimensions d'une feuille A4 et d'une feuille A3

.....
.....
.....

14 - Vous êtes responsable des fournitures. Vous avez en stock, 6 cartons de 5 ramettes de A4 et 2 cartons de 5 ramettes de A3. Dans la journée les services vous demandent 11 ramettes de A4 et 3 de A3. Le fournisseur vous livre 8 cartons de A4 et 3 de A3. En fin de journée, combien de ramettes de A4 et de A3 avez-vous en stock. Vous détaillerez vos calculs.

.....
.....
.....
.....
.....
.....

15 - Un enseignant vous donne un sujet, composé de deux feuilles imprimées sur une face, à reprographier en 250 exemplaires recto-verso. Combien de feuilles allez-vous utiliser ?

.....
.....

16 - En cas d'accident qu'elle est la ligne de conduite à tenir :

- Alerter, protéger, secourir
- Secourir, alerter, protéger
- Protéger, secourir, alerter
- Protéger, alerter, secourir

17 - Quel est le rôle d'un alternateur dans un véhicule :

.....
.....
.....

18 - Dans le code de la route que signifient les panneaux suivants et donnez un exemple :

Triangle fond blanc bordé de rouge pointé vers le haut

.....
.....

Rond fond bleu bordé de blanc

.....
.....

Rond fond blanc bordé de rouge

.....
.....

Carré bleu bord blanc.....

.....
.....

19- Qu'est-ce qu'un organigramme de clés et à quoi cela sert-il ?

.....
.....
.....
.....
.....
.....

20- Qu'elle est l'utilité d'une main courante ?

.....
.....
.....
.....
.....

21- Donnez les différents niveaux et les couleurs associées au plan Vigipirate :

.....
.....
.....
.....
.....

22- Si vous composez les numéros d'urgence suivants qui seront vos interlocuteurs :

- 15
- 17
- 18
- 112

23- Remplissez le tableau suivant :

Classe de feux	Définition

24- Qu'appelle-t'on « triangle du feu »

.....
.....
.....
.....
.....

25– Quel type d’extincteur utilisez-vous sur :

Un feu solide (ex Bois)

.....

Un feu de liquide inflammable (ex Essence)

.....

Un feu d’origine électrique :

.....

26- Un enseignant vous demande de nettoyer le sol d’une salle de TP de chimie alors qu’habituellement ce n’est pas votre travail. Au sol, il y a une flaque et un flacon renversé sur la table au-dessus de la flaque. Que faites-vous ?

.....
.....
.....
.....

27 - Un enseignant vous appelle : le courant a disjoncté dans une salle de cours et il veut que vous alliez à l’armoire électrique pour ré enclencher le disjoncteur. Que faites-vous ?

.....
.....
.....
.....
.....
.....

28 - Vous avez été prévenu qu’un exercice d’évacuation aurait lieu dans la journée. Vous êtes en train de faire un travail urgent. Que faites-vous lorsque vous entendez le signal d’évacuation ?

.....
.....
.....
.....
.....

29- Citez 5 vérifications à effectuer lors d'une ronde de sureté après la fermeture de l'établissement

.....
.....
.....
.....
.....

30 - Citez 5 vérifications à effectuer lors d'une ronde de sécurité incendie dans un bâtiment.

.....
.....
.....
.....
.....

31- Vous êtes seul dans votre bureau, correctement ventilé, avez-vous le droit de fumer ?

.....
.....
.....
.....

32 - On vous demande d'installer 24 tables dans une salle de cours ne comportant qu'une seule porte. Quelle sera votre réaction ?

.....
.....
.....
.....
.....
.....
.....
.....

33 - Vous devez utiliser un véhicule de service qu'elles vérifications allez-vous effectuer ?

.....
.....
.....
.....
.....

34 - Citez les véhicules prioritaires :

.....
.....
.....
.....

35 - Quel véhicule peut on conduire avec un permis B et de combien de points est-il composé ?

.....
.....
.....
.....

36 - Donnez la signification des panneaux suivants :



1



2



3



4



5



6

1 -

2 -

3 -

4 -

5 -

6 -

37 - Quelle est la signification des panneaux suivants :



1



2



3



4



5



6



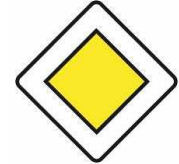
7



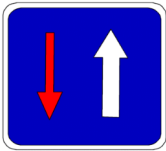
8



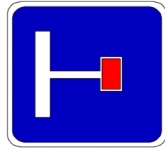
9



10



11



12



13



14

- 1 -
- 2 -
- 3 -
- 4 -
- 5 -
- 6 -
- 7 -
- 8 -
- 9 -
- 10 -
- 11 -
- 12 -
- 13 -
- 14 -