

Nom : Prénom :
Nom marital : Date de naissance :/...../.....
Concours : Technicien classe normale ITRF EXTERNE - BAP F –
Technicien de fabrication, d'édition et de graphisme
Admissibilité: ~~mercredi~~ 7 juin 2017

NE RIEN INSCRIRE

NOTE : /20

Centre organisateur : UNIVERSITE-POITIERS

**CONCOURS EXTERNE
Technicien classe normale ITRF
SESSION 2017
BAP F
Technicien de fabrication, d'édition et de graphisme**

EPREUVE ECRITE D'ADMISSIBILITE : mercredi 7 juin 2017

SUJET

DUREE DE L'EPREUVE : 3 HEURES

COEFFICIENT : 3

Ce document comporte 7 pages, il vous appartient de vérifier qu'il n'en manque aucune.

INSTRUCTIONS IMPORTANTES

Ce dossier constitue le sujet de l'épreuve et le document sur lequel vous devez formuler vos réponses. Il ne doit pas être dégrafé et devra être remis aux surveillants à l'issue de la composition.

Ecrivez exclusivement au stylo noir ou bleu.

L'usage de tous documents, autres que ceux qui vous seront remis lors de l'épreuve, et l'utilisation de tout matériel électronique est interdit.

Votre identité ne doit figurer que dans la partie supérieure de la bande entête de cette page. Toute mention d'identité ou signe distinctif portés sur toute autre partie de la copie que vous remettrez en fin d'épreuve conduirait à l'annulation de votre épreuve.

Les téléphones portables doivent être rangés et déconnectés. Ils ne devront pas être sortis ou consultés pendant toute la durée de l'épreuve, même pour regarder l'heure.

1°) Citez quatre logiciels de graphisme et de mise en page ainsi que leurs principales caractéristiques (2 points) :

2°) Expliquez les fonctions d'une feuille de style dans les logiciels de mise en page (2 points) :

3°) Quelles précautions juridiques faut-il prendre avant d'intégrer une image dans une publication ou sur un site web (2 points) :

4°) Quels sont les éléments de l'ours d'une publication (1 point) :

5°) Sous quel format remettez-vous les éléments à l'imprimeur ? Et pourquoi ? (1 point) :

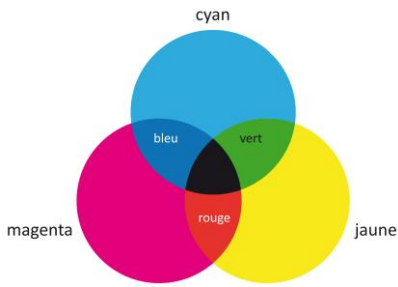
6°) Déclinez les sigles ISBN et ISSN (1 point) :

7°) Quels paramètres doit-on prendre en compte pour déterminer la largeur du dos d'une brochure ? (2 points) :

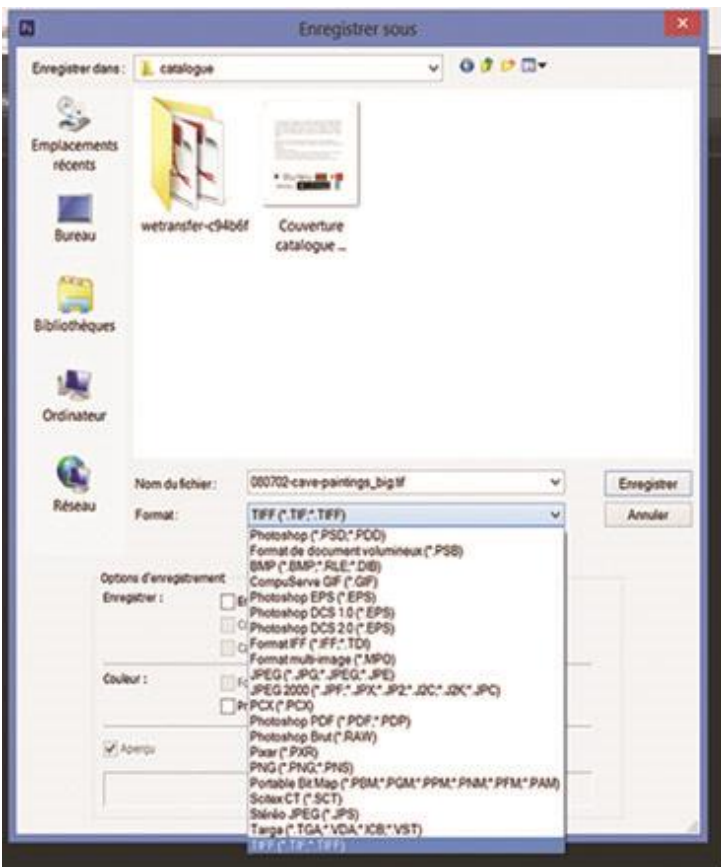
8°) Pourquoi, comment et à quelle fréquence doit-on effectuer des sauvegardes ? (2 points) :

9°) Quelle résolution choisir pour la numérisation d'une photocopie NB destinée à un site web ? Et quel format de fichier recommanderiez-vous ? (1 point) :

10°) Décrire et commenter le schéma ci-dessous? (2 points)

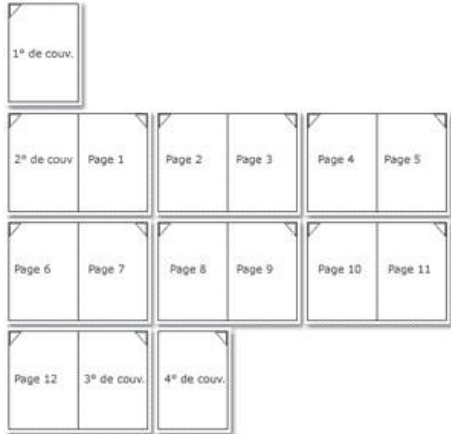


11°) Décrire, expliquer et commenter la palette ci-dessous (2 points) :



12°) Comment se nomme le schéma ci-dessous. A quoi sert-il ? Désignez par une flèche les pages où se

trouve : l'ours, l'ISBN, et le sommaire (2 points)



ETUDE DE CAS n°2 : (10 points)



L'université de Poitiers décide de moderniser son logo et vous confie ce travail. Proposez un ou plusieurs crayonnés de logos. Défendez votre projet.
