

UNIVERSITE LUMIERE LYON 2

Concours technicien externe Bap F

Technicien en médiation scientifique, culturelle et communication

Nom : .....

Prénom : .....

Numéro de table : .....

Epreuve professionnelle – Durée : 1 H – Coefficient 4

Lundi 03 juillet 2017

**INSTRUCTION**

*L'épreuve doit être traitée directement sur le sujet.*

**LISEZ BIEN ATTENTIVEMENT CHAQUE QUESTION AVANT DE REpondRE**

*Il vous est rappelé que votre identité ne doit figurer que dans la partie supérieure du sujet mise à votre disposition. Toute mention d'identité portée sur toute autre partie de la copie (ou des copies) mèneront à l'annulation de l'épreuve.*

## Concours ITRF - Session 2017

### Technicien(ne) en médiation scientifique, culturelle et communication

## ADMISSION

Durée de l'épreuve : 1h30

### **Cas pratique (noté sur 20). La réponse doit être rédigée.**

Vous êtes en poste dans un établissement d'enseignement supérieur pluridisciplinaire de renommée internationale. Cet établissement fête ses 150 ans en janvier 2018. Le président a créé un comité qui a proposé une série d'événements scientifiques, culturels, étudiants...

La cérémonie d'ouverture comporte des discours, des témoignages, des intermèdes musicaux et des saynètes qui rappellent les moments historiques marquants de l'établissement. L'ensemble de la communauté universitaire, les anciens enseignants et étudiants, les personnalités locales (politiques, professionnels, partenaires divers) sont conviés. La cérémonie débute à 18h et est suivie d'un cocktail. La capacité de la salle est de 1500 places.

#### **Vous positionnerez :**

- la signalétique sur le campus : circulations, stationnements, accès pour les publics et accès techniques et livraisons.
- la signalétique dans le bâtiment : accueil des publics, vestiaire...
- les éléments scéniques : décors, pupitres pour les orateurs et les musiciens, éléments techniques sons et lumière, captation vidéo...
- le cocktail
- les sièges réservés aux personnalités
- les personnes des services d'accueil et de sécurité.

#### **Documents fournis :**

Annexe 1 : plan du campus

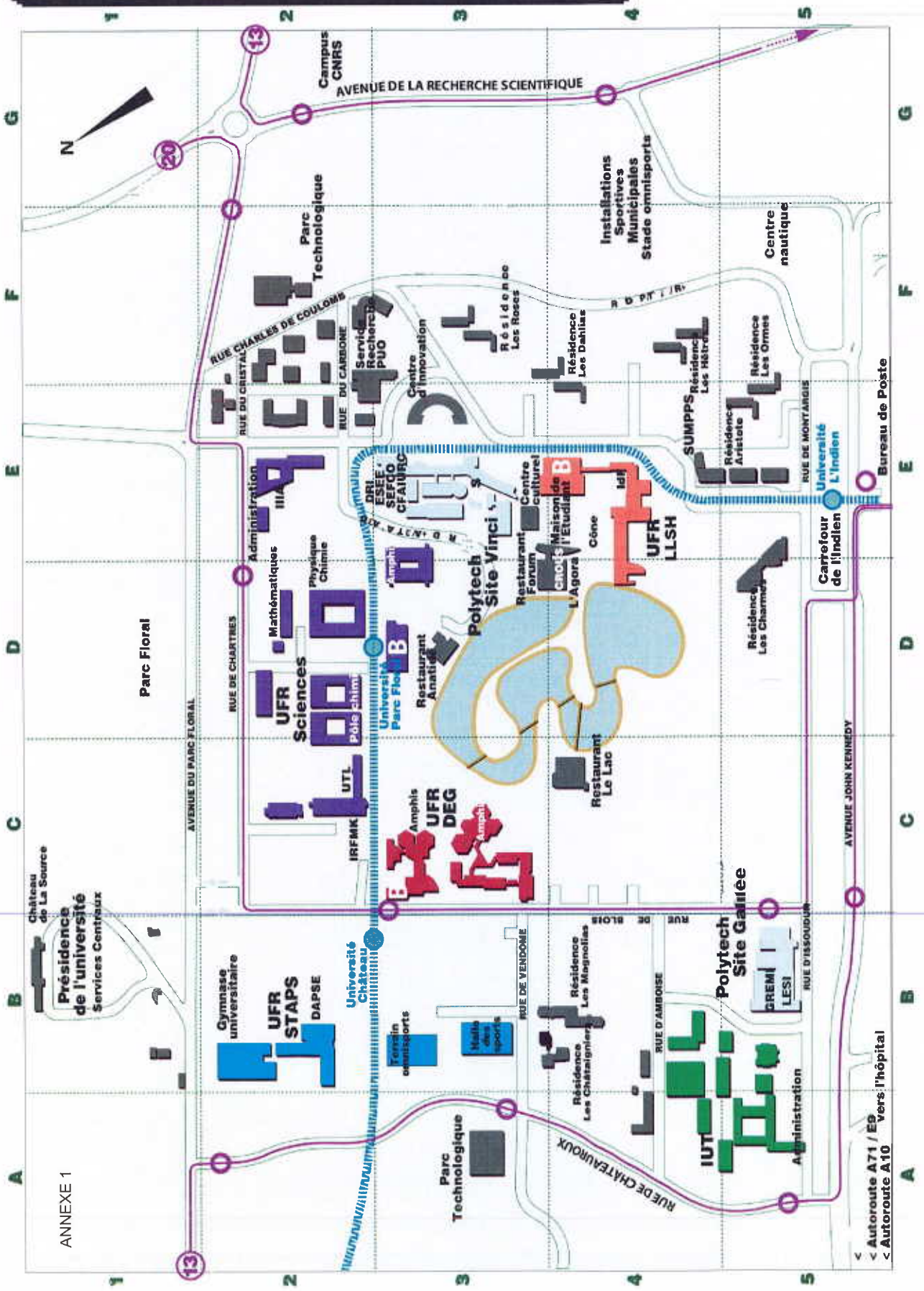
Annexe 2 : plan du bâtiment

Annexe 3 : plan de la salle

Annexe 4 : planches photos de la salle et de ses abords (exemples d'événements antérieurs).

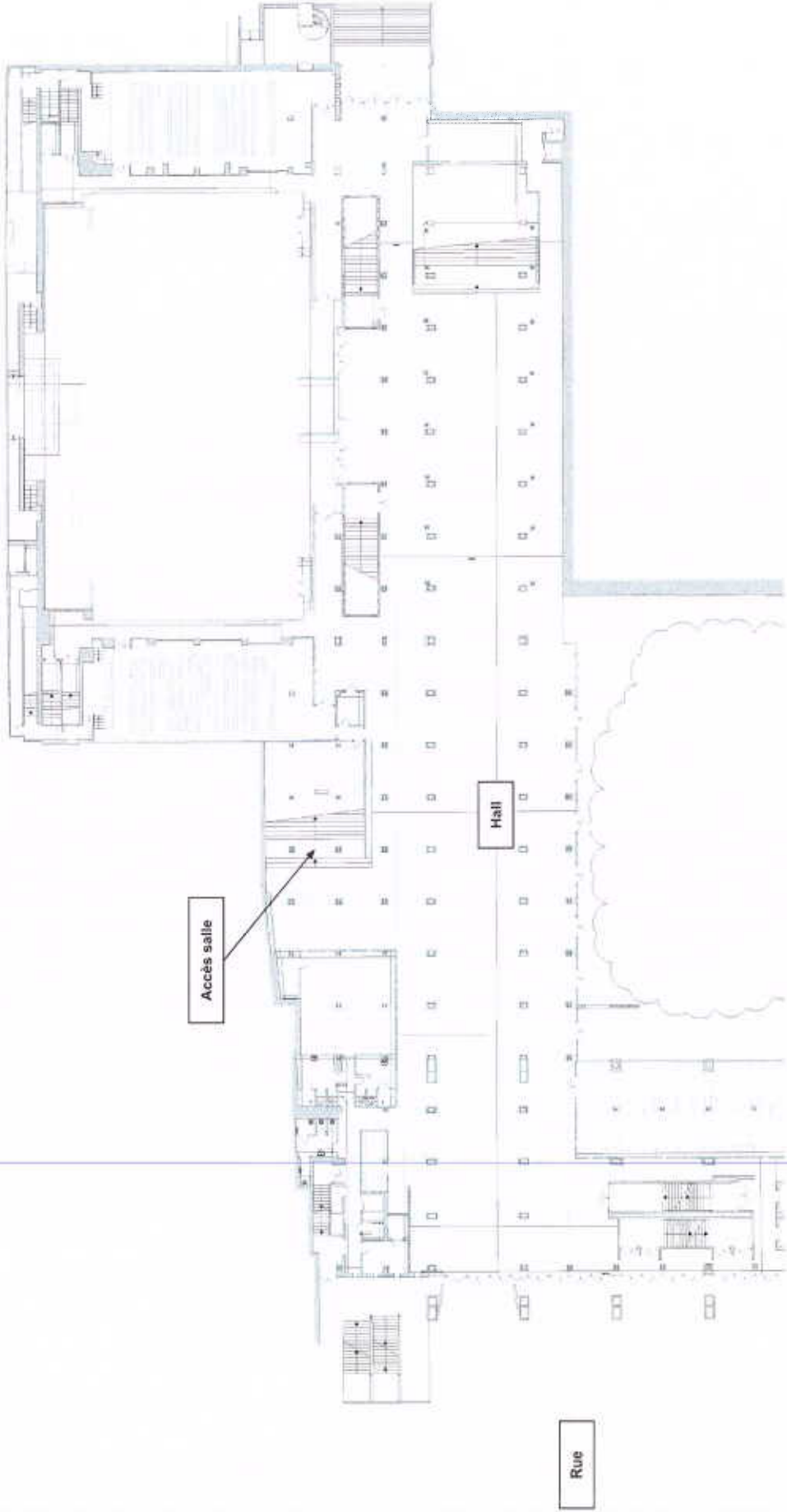
# Plan Campus

- Ligne de bus
- Arrêt de bus
- Ligne de tram
- Arrêt de tram
- Bibliothèque universitaire
- Parking public
- UFR Droit Economie Gestion
- UFR Lettres Langues Sciences Humaines
- UFR Sciences
- UFR STAPS
- Polytech'
- OSUC
- IUT
- Bâtiments centraux et autres



ANNEXE 1

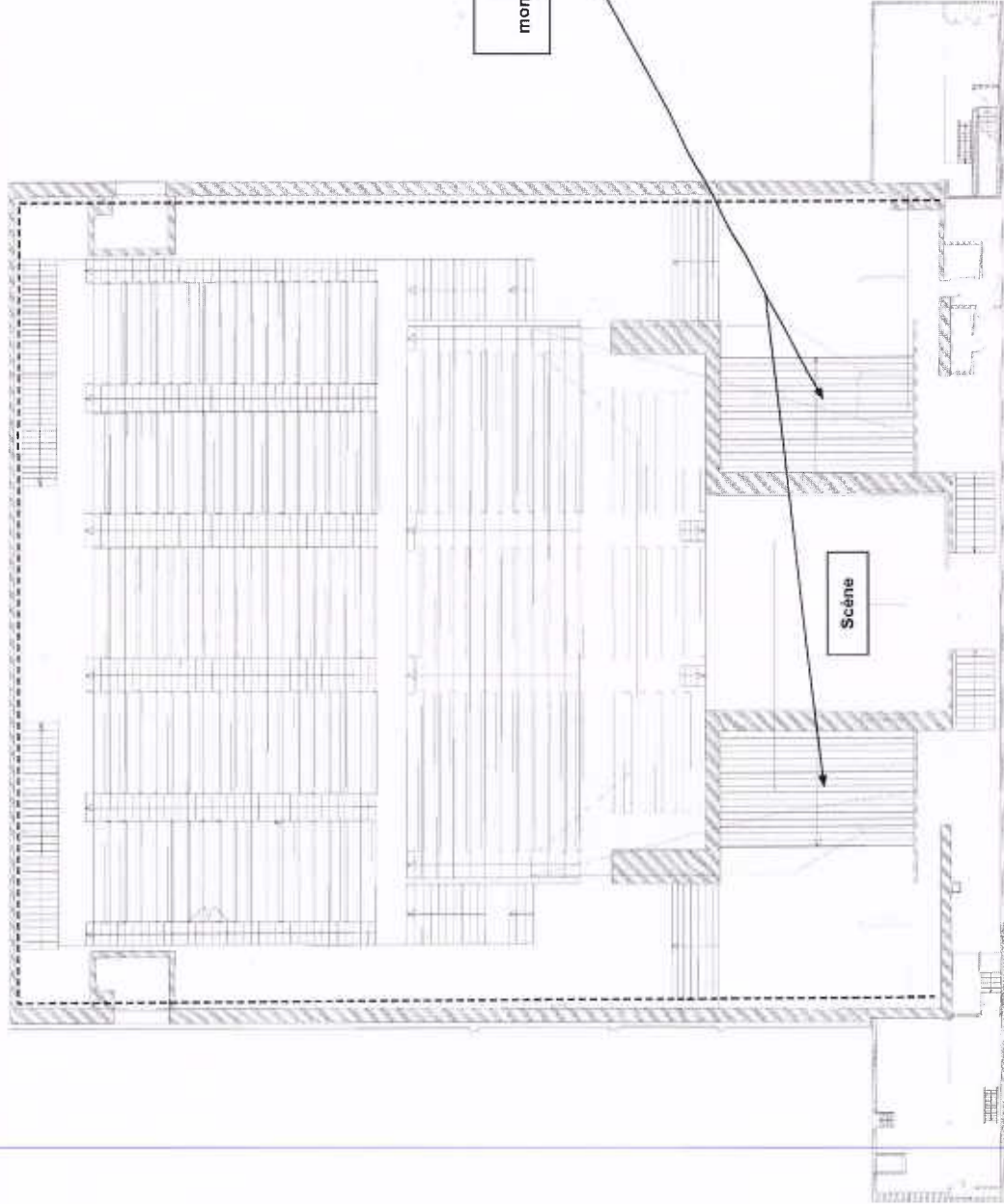
< Autoroute A71 / E9 vers l'hôpital  
< Autoroute A10





# ANNEXE 3

**SALLE**  
1 500 PLACES



Accès : sous la scène et  
montée par les escaliers latéraux

Scène

# ANNEXE 4

## Photographies du bâtiment, du hall et de la salle



# ANNEXE 4





# ANNEXE 4





# ANNEXE 4



