

UNIVERSITE TOULOUSE 1 CAPITOLE – SESSION 2012

Concours Externe Technicien classe normale BAP G

Emploi-type : technicien courants faibles

Epreuve professionnelle

1h30 – Coefficient 4

Votre établissement projette de réaliser des travaux de courants faibles dans des locaux au 2^è étage d'un ERP Type R 1^{ère} catégorie (plans ci-joints).

Différents locaux seront à équiper :

- 3 bureaux : 2 personnes (un poste de travail par personne)
- Salle de TP informatique avec 15 postes de travail et une imprimante en réseau
- Salle de TD de 18 étudiants et 1 enseignant (1 poste de travail par personne)
- Salle de cours équipée d'un vidéoprojecteur de 110 élèves et un enseignant (2 postes de travail + l'équipement pour un vidéoprojecteur).

Les équipements déportés liés au SSI existant (catégorie 1A) sont placés au RdC de ce bâtiment.

La catégorie A impose la mise en place de DAI.

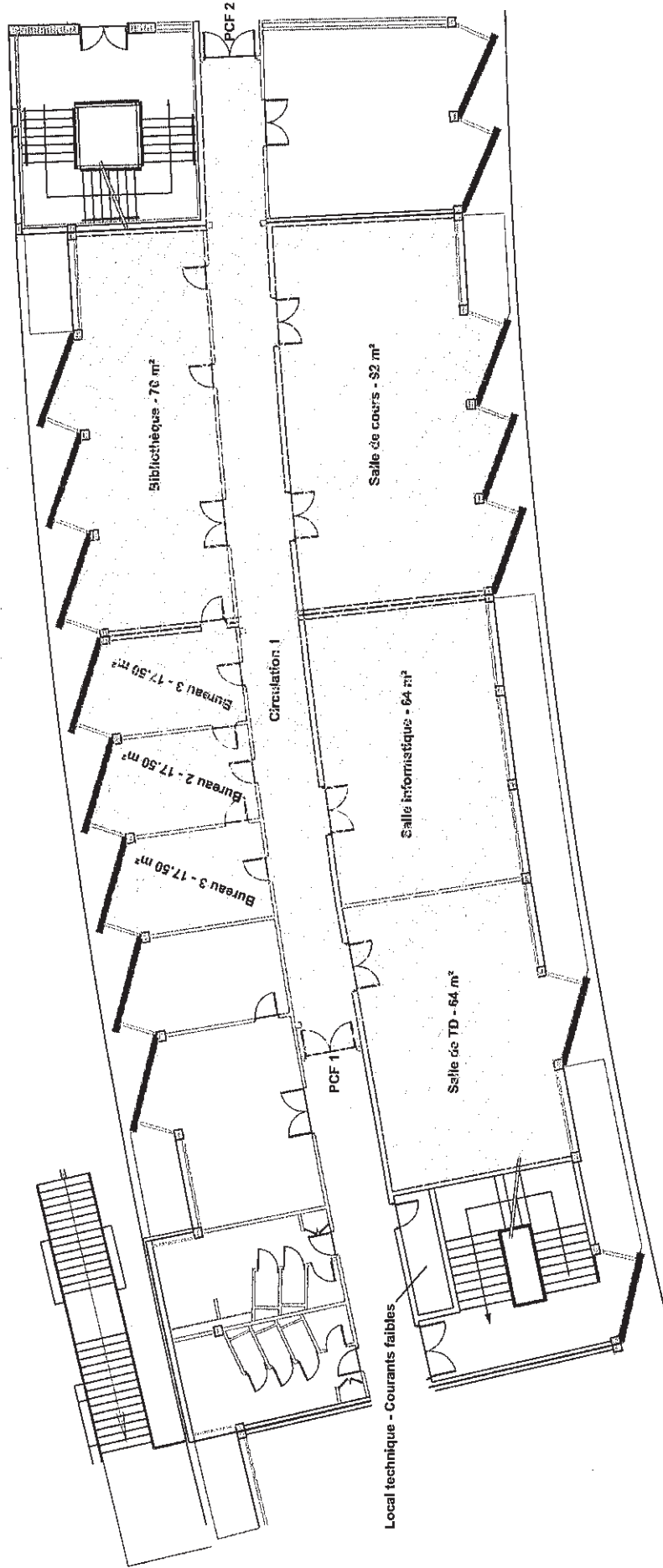
Un poste de travail = 2 PC 16A + 2 PC 16A secourues + 2 RJ45

Travaux du lot Courants Faibles comprenant :

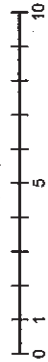
- L'intrusion et le contrôle d'accès de la bibliothèque et de la salle informatique seront reliés à la centrale d'alarme du bâtiment placé au RdC près de la CMSI.
- La téléphonie
- L'informatique
- Les équipements de sécurité incendie reliés au SSI dans la zone de compartimentage indiquée.

Vous devez concevoir l'installation de ces équipements, en présentant :

- le mode opératoire, la chronologie des interventions nécessaires à la réalisation de ce chantier et la mise en place des différents équipements dans les locaux concernés (14 points).
- Une base de CDPGF (Cadre de Décomposition du Prix Global et Forfaitaire). Il sera indiqué l'ordre de grandeur de chaque poste du CDPGF pour arriver à une estimation du coût des travaux. N'ayant pas les plans des autres niveaux, vous prendrez en compte uniquement les longueurs sur cet étage (6 points).



Echelle
10 m.



Zone de compartimentage



ARSENAL

BATIMENT CENTRAL

2° ETAGE

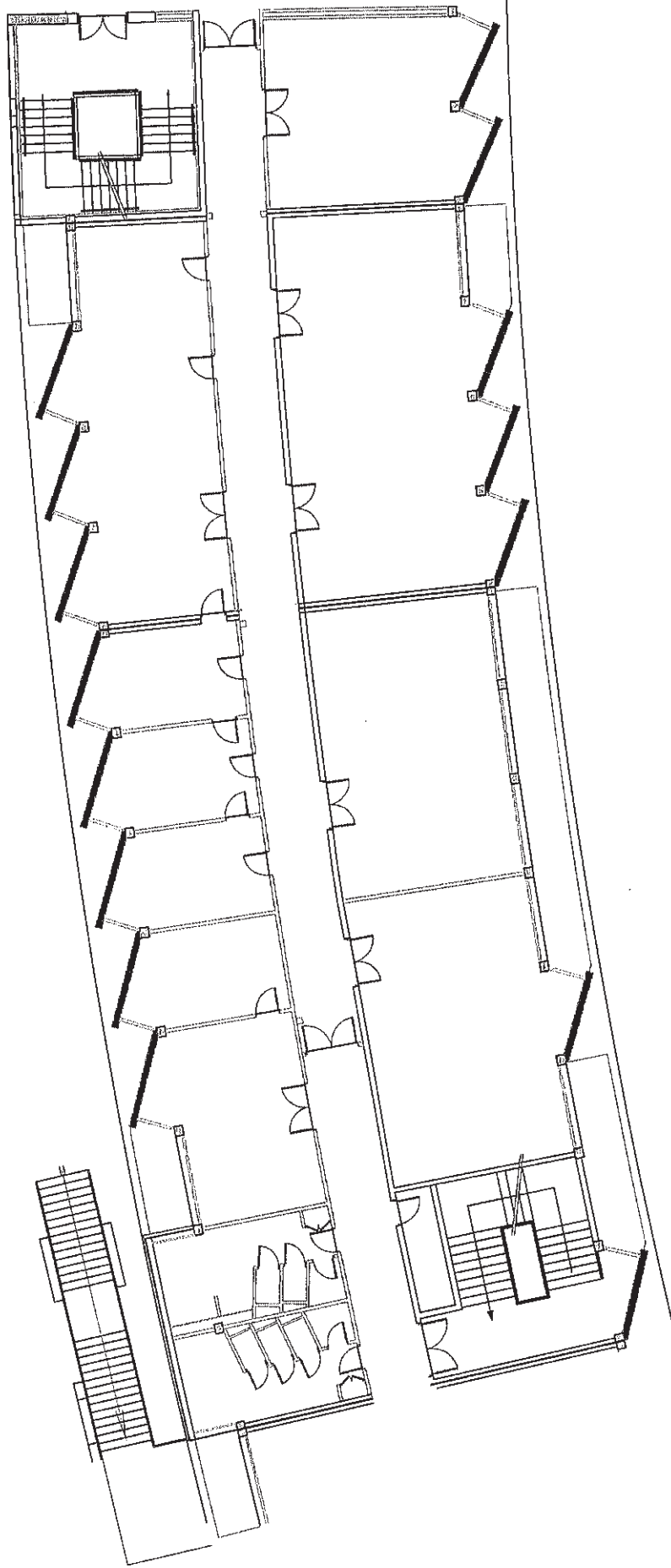
SERVICE DE LA
LOGISTIQUE IMMOBILIERE

Date : 22.05.2012

Indice 2.0



2, rue du Doyen-Gabriel-Marty
31042 Toulouse cedex 9
Tél. : 05 61 63 27 89
Fax : 05 61 63 27 88



ARSENAL

BATIMENT CENTRAL

2° ETAGE

SERVICE DE LA
LOGISTIQUE IMMOBILIERE

Date : 22.05.2012

Indice 2.0



UNIVERSITÉ
TOULOUSE
CAPITOLE

2, rue du Doyenn-Gabriel-Marty
31042 Toulouse cedex 9
Tél. : 05 61 83 35 00
Fax : 05 61 63 37 98

