

Concours externe – BAP A
Corps : Technicien de recherche et de formation
Emploi-type : Technicien en expérimentation animale

Session 2011

Epreuve écrite d'admissibilité

Date : mardi 26 avril 2011

Coefficient : 3 - Durée : 3 heures

Le sujet comporte 8 pages numérotées de 1 à 8.
Assurez-vous que cet exemplaire soit complet.
S'il est incomplet, demandez un autre exemplaire au surveillant de salle.

Il vous est rappelé que votre identité ne doit figurer que sur la copie cartonnée. Toute mention d'identité portée sur toute autre partie de la copie que vous remettrez en fin d'épreuve mènera à l'annulation de votre épreuve.

L'usage du téléphone portable est **interdit**.
Seule la calculatrice fournie par le surveillant de salle est autorisée.
Tout document et autre matériel électroniques sont **interdits**.

NE PAS ECRIRE AU CRAYON A PAPIER SUR LA COPIE D'EXAMEN, SEULE L'ENCRE DE COULEURS BLEUE ET NOIRE EST AUTORISEE

REPONDRE SUR LE SUJET

1) Quels sont les différents niveaux de formation permettant de pratiquer l'Expérimentation Animale ?

Préciser en quelques mots les caractéristiques de chacun d'eux. (2 points)

2) Quels sont les différents types de confinement des animaleries ? (2 points)

3) Quelles sont les obligations nécessaires pour héberger des animaux OGM (personnel et locaux)? (1 point)

4) Quels sont les obligations légales et les moyens de traçabilité de la gestion des animaux de laboratoire? (3 points)

5) Définir la règle des « 3 R ». Est-elle limitative ? (1 point)

6) Quels sont les rôles du Comité d’Ethique ? (1 point)

7) Quels sont les facteurs environnementaux qui peuvent influencer sur une expérimentation animale ? (3 points)

8) Légender la planche jointe en annexe (1 point)

9) Donner un titre au schéma joint en annexe en y ajoutant les noms des différentes parties de cet organe et par des flèches le sens de la circulation. (2 points)

10) Donner un titre aux 2 schémas en annexe en y ajoutant les noms des différents organes. (2 points)

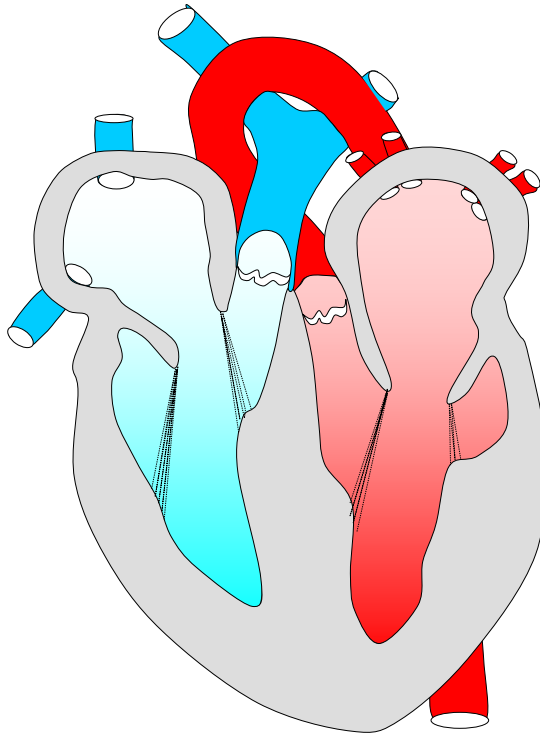
11) Vous devez préparer une solution-mère contenant un produit « X » dans du NaCl à raison de 30g par litre. Vous devez ensuite préparer 200ml d'une solution-fille au 1/25^{ème}. Comment vous y prenez-vous ? (2 points)

Annexe de la question 8



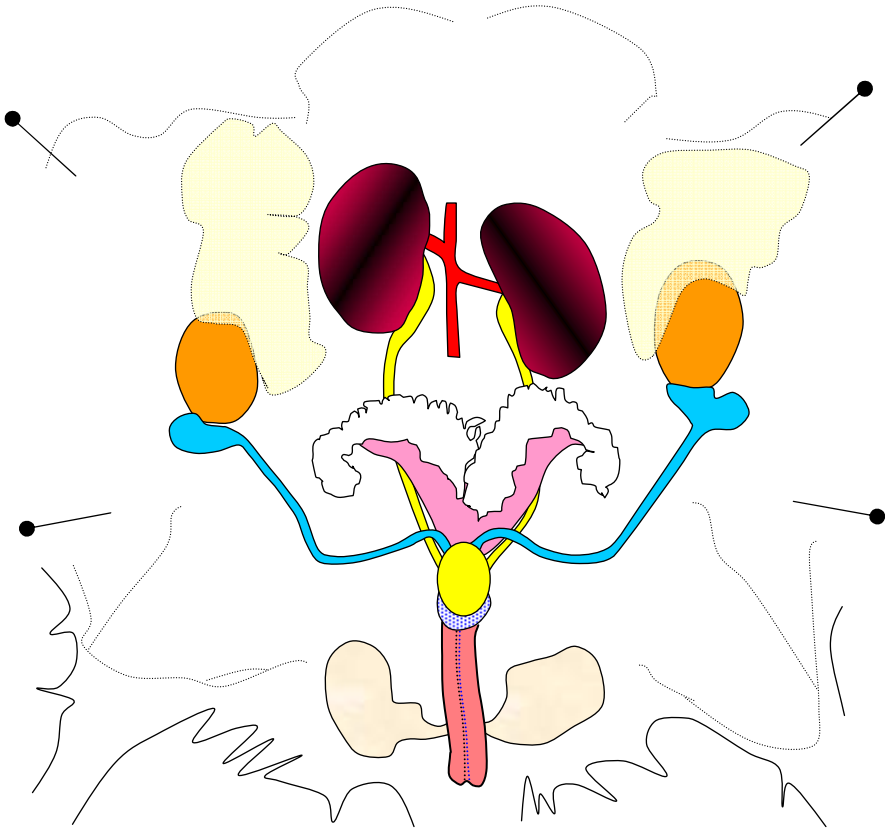
Annexe de la question 9

Titre du schéma :



Annexe de la question 10

Titre du schéma (1) :



Annexe de la question 10

Titre du schéma (2) :

