

**MINISTERE DE L'EDUCATION NATIONALE
DE L'ENSEIGNEMENT SUPERIEUR ET
DE LA RECHERCHE**

Université de Strasbourg

**CONCOURS DE RECRUTEMENT EXTERNE
DE TECHNICIEN
DE RECHERCHE ET FORMATION**

BAP : F

EMPLOI TYPE : TECHNICIEN EN GRAPHISME

SESSION 2011

Epreuve écrite d'admissibilité

Durée : 3 H - coefficient 3

Mardi 3 mai 2011 de 9h00 à 12h00

Il vous est rappelé que votre identité ne doit être mentionnée que dans le cadre prévu à cet effet.
Toute mention d'identité portée en un autre endroit de ce document entraînera l'annulation de votre épreuve.

Le sujet comporte 5 pages.

1°) Donner les dimensions en cm des formats suivants : 2 pts

A0 :

A1 :

A2 :

A3 :

A4 :

A5 :

2°) Faites le schéma d'imposition d'un document format ouvert 390 x 130, format fermé 130 x 130, plis roulés. 2 pts

3°) Quels paramètres doit-on prendre en compte pour déterminer la largeur du dos d'une brochure ? 2 pts

4°) Quel type de support (surface, grammage...) utiliseriez-vous pour l'impression : 3 pts

- d'un livre contenant du texte ;
- d'une affiche ;
- d'un catalogue de la VPC.

Expliquez votre choix.

5°) Citez les principaux types de logiciels de graphisme et de mise en page ainsi que leurs caractéristiques (minimum quatre réponses). 2 pts

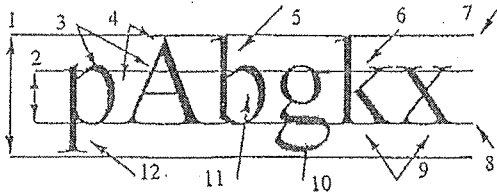
6°) Quels sont les avantages du format PDF appliqué à la filière graphique ? 2 pts

7°) Citez les principaux formats de fichier d'enregistrement graphique destinés à l'impression et au page web. Précisez leur nom (sigle ou acronyme) et leurs principales caractéristiques. 4 pts

8°) Quelle est la résolution finale à transmettre à l'imprimeur pour un document : 3 pts
- au trait,
- photographique,
- à ton continu ?

9°) Citez et développez une des classifications des caractères typographiques d'imprimerie. 2 pts

10°) Légendez le schéma « Anatomie de caractères » suivant. 3 pts



11°) Donnez une définition pour chacun des termes suivants : 5 pts
- folio
- petit fond/grand fond
- gouttière
- chasse d'un caractère
- cheminée
- gris typographique
- bas de casse
- texte descendant/montant
- justification
- fond perdu

12°) Définissez les termes suivants et précisez leurs domaines d'application : 6 pts

- procédé CMJN

- procédé RVB

Dessinez la roue chromatique.

13°) Qu'est ce qu' : 3 pts

- un ton direct ;

- un benday

- un repiquage au noir

- un bord perdu

- une réserve blanche

- un BAT

14°) Citez 2 gammes de nuancier couleurs utilisées en imprimerie 2 pts

15°) Quel principe de choix des couleurs mettez-vous en œuvre lors de la conception d'un produit de communication ? 4 pts

16°) Qu'elles sont : 2 pts

- les couleurs apaisantes ?

- les couleurs ardentes ?

17°) Comment étalonnez-vous votre poste de travail et pourquoi ? 4 pts

18°) Après avoir scanné une photo en RVB, comment procédez-vous pour la rendre en bichromie ? Expliquez votre démarche, quel format d'enregistrement choisissez-vous pour l'intégrer dans un document réalisé sous Xpress ? 2 pts

19°) Citez quatre procédés d'impression de document. 4 pts

20°) Quelles sont les données à préciser lors de la demande d'autorisation de reproduction d'une illustration auprès du détenteur des droits pour lui permettre de définir leur montant ? 2 pts

**MINISTERE DE L'EDUCATION NATIONALE
DE L'ENSEIGNEMENT SUPERIEUR ET
DE LA RECHERCHE**

Université de Strasbourg

**CONCOURS DE RECRUTEMENT EXTERNE
DE TECHNICIEN
DE RECHERCHE ET FORMATION**

BAP : F

EMPLOI TYPE : TECHNICIEN EN GRAPHISME

SESSION 2011

Epreuve professionnelle

Vendredi 17 juin 2011 de 09h00 à 09h45

Le sujet comporte 2 pages.

Matériel demandé : matériel de dessin, crayons de couleurs, feutres.....

L'Université de Strasbourg, ouvre un Centre de Ressources en Langues pour la rentrée universitaire 2011.

Vous proposerez au crayonné un dépliant (format fermé 21 x 29,7 cm) et une affiche (format 40 x 60) pour la campagne publicitaire. Vous indiquerez les informations techniques qui permettront de réaliser la mise en page informatique de la maquette (couleurs, caractères typographiques utilisés, corps et graisses, justifications, interlignages, dimensions des marges, trames éventuelles...).

Vous prévoyez :

- d'une part, l'emplacement d'une ou plusieurs illustrations en liaison directe avec le thème traité pour lesquelles vous donnerez une description succincte et le message à véhiculer ;
- d'autre part l'emplacement de deux logotypes ; celui de l'Université de Strasbourg et celui du Centre de Ressources en Langues, qui est à créer, et pour lequel vous dessinerez une ébauche du sujet qu'il exprime.

Objectifs principaux du Centre de Ressources en Langues :

- accompagnement et soutien aux étudiants inscrits dans des formations en langues,
- auto-apprentissage pour les étudiants qui ont un projet de séjour à l'étranger,
- ressources dédiées à l'apprentissage des langues (CD rom, DVD, sites internet, télévision en direct...).

Ces objectifs vous sont donnés à titre indicatif. Ces textes ne doivent pas apparaître sur la première page du dépliant.